

# Aktualności

## Koncepcja zabudowy Stadionu Miejskiego

30 czerwca 2020

**kategoria:**

Aktualności



**Prezentujemy trzy koncepcje architektoniczno-urbanistyczne inwestycji mieszkaniowej wraz z inwestycjami towarzyszącymi.**

Przedstawiamy zmiany sposobu użytkowania w ramach rewitalizacji terenu Stadionu Miejskiego "Stali Nysa" przy ul. Kraszewskiego w Nysie, na rzecz zabudowy wielorodzinnej, o podwyższonych standardach zamieszkania, z przedszkolem trzy oddziałowym oraz kortami tenisowymi i lodowiskiem Agencji Rozwoju Nysy. Opracowanie powstało na zamówienia Gminy Nysa i ARN, autorem jest Instytut Terytorialnego Rozwoju eRegionu Nysa APPA Archikon DOBROWOLSKI.

**Koncepcja zabudowy Stadionu Miejskiego**

30 czerwca 2020

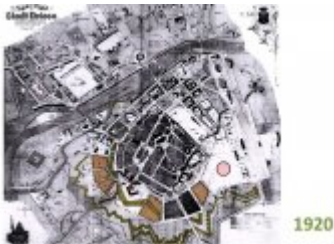
Prezentujemy trzy koncepcje architektoniczno-urbanistyczne inwestycji mieszkaniowej wraz z inwestycjami towarzyszącymi. Przedstawiamy zmiany sposobu użytkowania w ramach rewitalizacji terenu Stadionu Miejskiego "Stali Nysa" przy ul. Kraszewskiego w Nysie, na rzecz zabudowy wielorodzinnej, o podwyższonych standardach zamieszkania, z przedszkolem trzy oddziałowym oraz kortami tenisowymi i lodowiskiem Agencji Rozwoju Nysy. Opracowanie powstało na zamówienia Gminy Nysa i ARN, autorem jest Instytut Terytorialnego Rozwoju eRegionu Nysa APPA Archikon DOBROWOLSKI.



**Koncepcja zabudowy Stadionu Miejskiego**



**Koncepcja zabudowy Stadionu Miejskiego**

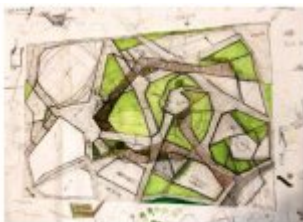


**Koncepcja zabudowy Stadionu Miejskiego**

Analiza wysokości na Moniuszki 11



**Koncepcja zabudowy Stadionu Miejskiego**



**Koncepcja zabudowy Stadionu Miejskiego**

DNA 1903



**Koncepcja zabudowy Stadionu Miejskiego**



### Koncepcja zabudowy Stadionu Miejskiego



### Koncepcja zabudowy Stadionu Miejskiego

**Zapotrzebowanie inwestycji**

W związku do treści art. 13, pkt 1 Umowy Inwestycji niekwalifikowanej dofinansowanej na Inwest. Między innymi zapewnienie:

- 1) **konstrukcji wieżowca do 400 metrów wysokości – w 11. koncepcji**, w tym zapewnić jego stabilność podłoża poprzez drogi wewnętrzne, Mosty graniczne i kolumny oporowe dołożone wzdłuż przelazów, skrajniki wzdłuż przelazów wewnętrznych, przy czym minimalna szerokość drogi wewnętrznej – 6 m;
- 2) **opóźnie z zapobiegawczym, dostęp do sieci wodociągowej i kanalizacyjnej**, o której mowa w załączniku nr 7 umowy, z uwzględnieniem kompleksowego wdrożenia i wykonania doprowadzenia ścieków (Zk. U. z 2010 r. poz. 1251);
- 3) **opóźnie z zapobiegawczym, dostęp do sieci elektroenergetycznej** – uwzględnienie przepływu energii z obrotowych źródeł energii – **kanał 6 kV wzdłuż przelazów**;
- 4) **opóźnie z zapobiegawczym dostęp do sieci ciepłowniczej** do budynków umieszczonych w projekcie z dnia 20 kwietnia 2007 r. – **Prace etapowe** (Zk. U. z 2010 r. poz. 755, 666, 665, 771, 1980-1976);
- 5) **opóźnie z zapobiegawczym dostęp do sieci wodociągowej i kanalizacyjnej** dla obsługi technicznej inwestycji mieszkalnej;

### Koncepcja zabudowy Stadionu Miejskiego



### Koncepcja zabudowy Stadionu Miejskiego

**Limit wysokości – lokalizacja na poziomie -1**

W związku do treści art. 17, pkt. 7, w odniesieniu do paragrafu 6.3. z którego wynika maksymalna wysokość budynków nowooprojektowanych nie większa niż 4 kondygnacje, dla miast, w których liczba mieszkańców nie przekracza 100 000 mieszkańców (Dz.U. z 2017r. 57.579), z zastosowaniem odstępstwem do maksymalnej wysokości 6 kondygnacji przyjętej na rzecz koncepcji architektoniczno-urbanistycznej, jeżeli w odległości nie większej niż 100 m od budynków objętych inwestycją mieszkaniową znajdują się, w istniejącej zabudowie, budynki mieszkalne o wysokości przekraczającej liczbę kondygnacji, o której mowa w pkt. 6. W związku z powyższym przyjęto maksymalną wysokość budynków objętych inwestycją mieszkaniową łącznie ograniczoną na poziomie 6 kondygnacji, tj. wyznaczony wysokości najwyższego budynku mieszkalnego w sąsiadującej zabudowie – budynek nr 11, przy stryżownicy ul. J. Kłoczkowskiego, Orkana i St. Młodnicki.

### Koncepcja zabudowy Stadionu Miejskiego



### Koncepcja zabudowy Stadionu Miejskiego



### Koncepcja zabudowy Stadionu Miejskiego



### Koncepcja zabudowy Stadionu Miejskiego

Przebieg ulicy/km (m²)	Kubatura (m³)	Wysokość (m)
<b>II KATEGORIA</b>		
ul. 1	112,2	2,3
ul. 2	20,2	2,3
ul. 3	20,2	2,3
ul. 4	20,2	2,3
ul. 5	20,2	2,3
ul. 6	20,2	2,3
ul. 7	20,2	2,3
ul. 8	20,2	2,3
ul. 9	20,2	2,3
ul. 10	20,2	2,3
ul. 11	20,2	2,3
ul. 12	20,2	2,3
ul. 13	20,2	2,3
ul. 14	20,2	2,3
ul. 15	20,2	2,3
ul. 16	20,2	2,3
ul. 17	20,2	2,3
ul. 18	20,2	2,3
ul. 19	20,2	2,3
ul. 20	20,2	2,3
ul. 21	20,2	2,3
ul. 22	20,2	2,3
ul. 23	20,2	2,3
ul. 24	20,2	2,3
ul. 25	20,2	2,3
ul. 26	20,2	2,3
ul. 27	20,2	2,3
ul. 28	20,2	2,3
ul. 29	20,2	2,3
ul. 30	20,2	2,3
ul. 31	20,2	2,3
ul. 32	20,2	2,3
ul. 33	20,2	2,3
ul. 34	20,2	2,3
ul. 35	20,2	2,3
ul. 36	20,2	2,3
ul. 37	20,2	2,3
ul. 38	20,2	2,3
ul. 39	20,2	2,3
ul. 40	20,2	2,3
ul. 41	20,2	2,3
ul. 42	20,2	2,3
ul. 43	20,2	2,3
ul. 44	20,2	2,3
ul. 45	20,2	2,3
ul. 46	20,2	2,3
ul. 47	20,2	2,3
ul. 48	20,2	2,3
ul. 49	20,2	2,3
ul. 50	20,2	2,3
ul. 51	20,2	2,3
ul. 52	20,2	2,3
ul. 53	20,2	2,3
ul. 54	20,2	2,3
ul. 55	20,2	2,3
ul. 56	20,2	2,3
ul. 57	20,2	2,3
ul. 58	20,2	2,3
ul. 59	20,2	2,3
ul. 60	20,2	2,3
ul. 61	20,2	2,3
ul. 62	20,2	2,3
ul. 63	20,2	2,3
ul. 64	20,2	2,3
ul. 65	20,2	2,3
ul. 66	20,2	2,3
ul. 67	20,2	2,3
ul. 68	20,2	2,3
ul. 69	20,2	2,3
ul. 70	20,2	2,3
ul. 71	20,2	2,3
ul. 72	20,2	2,3
ul. 73	20,2	2,3
ul. 74	20,2	2,3
ul. 75	20,2	2,3
ul. 76	20,2	2,3
ul. 77	20,2	2,3
ul. 78	20,2	2,3
ul. 79	20,2	2,3
ul. 80	20,2	2,3
ul. 81	20,2	2,3
ul. 82	20,2	2,3
ul. 83	20,2	2,3
ul. 84	20,2	2,3
ul. 85	20,2	2,3
ul. 86	20,2	2,3
ul. 87	20,2	2,3
ul. 88	20,2	2,3
ul. 89	20,2	2,3
ul. 90	20,2	2,3
ul. 91	20,2	2,3
ul. 92	20,2	2,3
ul. 93	20,2	2,3
ul. 94	20,2	2,3
ul. 95	20,2	2,3
ul. 96	20,2	2,3
ul. 97	20,2	2,3
ul. 98	20,2	2,3
ul. 99	20,2	2,3
ul. 100	20,2	2,3

## Konceptja zabudowy Stadionu Miejskiego

Przebieg ulicy/km (m²)	Kubatura (m³)	Wysokość (m)
<b>II KATEGORIA</b>		
ul. 1	112,2	2,3
ul. 2	20,2	2,3
ul. 3	20,2	2,3
ul. 4	20,2	2,3
ul. 5	20,2	2,3
ul. 6	20,2	2,3
ul. 7	20,2	2,3
ul. 8	20,2	2,3
ul. 9	20,2	2,3
ul. 10	20,2	2,3
ul. 11	20,2	2,3
ul. 12	20,2	2,3
ul. 13	20,2	2,3
ul. 14	20,2	2,3
ul. 15	20,2	2,3
ul. 16	20,2	2,3
ul. 17	20,2	2,3
ul. 18	20,2	2,3
ul. 19	20,2	2,3
ul. 20	20,2	2,3
ul. 21	20,2	2,3
ul. 22	20,2	2,3
ul. 23	20,2	2,3
ul. 24	20,2	2,3
ul. 25	20,2	2,3
ul. 26	20,2	2,3
ul. 27	20,2	2,3
ul. 28	20,2	2,3
ul. 29	20,2	2,3
ul. 30	20,2	2,3
ul. 31	20,2	2,3
ul. 32	20,2	2,3
ul. 33	20,2	2,3
ul. 34	20,2	2,3
ul. 35	20,2	2,3
ul. 36	20,2	2,3
ul. 37	20,2	2,3
ul. 38	20,2	2,3
ul. 39	20,2	2,3
ul. 40	20,2	2,3
ul. 41	20,2	2,3
ul. 42	20,2	2,3
ul. 43	20,2	2,3
ul. 44	20,2	2,3
ul. 45	20,2	2,3
ul. 46	20,2	2,3
ul. 47	20,2	2,3
ul. 48	20,2	2,3
ul. 49	20,2	2,3
ul. 50	20,2	2,3
ul. 51	20,2	2,3
ul. 52	20,2	2,3
ul. 53	20,2	2,3
ul. 54	20,2	2,3
ul. 55	20,2	2,3
ul. 56	20,2	2,3
ul. 57	20,2	2,3
ul. 58	20,2	2,3
ul. 59	20,2	2,3
ul. 60	20,2	2,3
ul. 61	20,2	2,3
ul. 62	20,2	2,3
ul. 63	20,2	2,3
ul. 64	20,2	2,3
ul. 65	20,2	2,3
ul. 66	20,2	2,3
ul. 67	20,2	2,3
ul. 68	20,2	2,3
ul. 69	20,2	2,3
ul. 70	20,2	2,3
ul. 71	20,2	2,3
ul. 72	20,2	2,3
ul. 73	20,2	2,3
ul. 74	20,2	2,3
ul. 75	20,2	2,3
ul. 76	20,2	2,3
ul. 77	20,2	2,3
ul. 78	20,2	2,3
ul. 79	20,2	2,3
ul. 80	20,2	2,3
ul. 81	20,2	2,3
ul. 82	20,2	2,3
ul. 83	20,2	2,3
ul. 84	20,2	2,3
ul. 85	20,2	2,3
ul. 86	20,2	2,3
ul. 87	20,2	2,3
ul. 88	20,2	2,3
ul. 89	20,2	2,3
ul. 90	20,2	2,3
ul. 91	20,2	2,3
ul. 92	20,2	2,3
ul. 93	20,2	2,3
ul. 94	20,2	2,3
ul. 95	20,2	2,3
ul. 96	20,2	2,3
ul. 97	20,2	2,3
ul. 98	20,2	2,3
ul. 99	20,2	2,3
ul. 100	20,2	2,3

## Konceptja zabudowy Stadionu Miejskiego

### Wniosek o ustalenie lokalizacji inwestycji

Wniosek o ustalenie lokalizacji inwestycji...  
 1) określić granice terenu objętego inwestycją, przewidziane na dzień wstąpienia w życie...  
 2) określić planowaną wielkość (m²) i kubaturę (m³) inwestycji...  
 3) określić cel inwestycji...  
 4) określić warunki zabudowy...  
 5) określić warunki zabudowy...  
 6) określić warunki zabudowy...  
 7) określić warunki zabudowy...  
 8) określić warunki zabudowy...  
 9) określić warunki zabudowy...  
 10) określić warunki zabudowy...

## Konceptja zabudowy Stadionu Miejskiego



## Konceptja zabudowy Stadionu Miejskiego



## Konceptja zabudowy Stadionu Miejskiego

### Inwestycje towarzyszące funkcji mieszkaniowej

Inwestycje towarzyszące zabudowie mieszkaniowej...  
 1) określić granice terenu objętego inwestycją...  
 2) określić planowaną wielkość (m²) i kubaturę (m³) inwestycji...  
 3) określić cel inwestycji...  
 4) określić warunki zabudowy...  
 5) określić warunki zabudowy...  
 6) określić warunki zabudowy...  
 7) określić warunki zabudowy...  
 8) określić warunki zabudowy...  
 9) określić warunki zabudowy...  
 10) określić warunki zabudowy...

## Konceptja zabudowy Stadionu Miejskiego



## Konceptja zabudowy Stadionu Miejskiego



## Konceptja zabudowy Stadionu Miejskiego



Opis	1	2	3	4	5	6	7	8	9	10	11	12
...	...	...	...	...	...	...	...	...	...	...	...	...

## Konceptcja zabudowy Stadionu Miejskiego

### Usługi towarzyszące

- Zgodnie z art. 3 Ustawy, **dotychczasowa budovala i uslugowa** zostanie zrealizowana w ramach:
- 1) w przypadku projektowanego przedkolektora, przewidzianego i usług towarzyszących wyodrębnionej części inwestycji mieszkaniowej oraz inwestycji towarzyszącej,
  - 2) w przypadku oddzielenia Agencji Rozwoju Nieruchomości - centrum opierające się na lokalach i garażach, jako samodzielnego obszaru budowlanego o powierzchni użytkowej nie większej niż 2000 m<sup>2</sup>, pod warunkiem że powierzchnia użytkowa przeznaczona na działalność handlową lub usługową nie przekroczy 30% powierzchni użytkowej obiektów. Warunek ten został w koncepcji spełniony z nadwyżką.

## Konceptcja zabudowy Stadionu Miejskiego

### Londyn- Gallery of the Granary



## Konceptcja zabudowy Stadionu Miejskiego



## Konceptcja zabudowy Stadionu Miejskiego



## Konceptcja zabudowy Stadionu Miejskiego

Ustawa z dnia 5 lipca 2008 r. o ułatwieniach w przygotowaniu i realizacji inwestycji mieszkaniowych oraz inwestycji towarzyszących.

W odniesieniu do zapisów art. 3, pkt. 2 i 3 Ustawy, za inwestycję mieszkaniową, o której mowa w załączniku zamawiającego uważa się **przedsięwzięcie obejmujące budowę, zmianę sposobu użytkowania, w wyniku której powstają budynki mieszkalne wielorodzinne o łącznej liczbie lokali mieszkalnych nie mniejszej niż 20 (w tym wyjątkowo minimum 254), wraz z urządzeniami budowlanymi i innymi związanymi, drogami wewnętrzными, a także roboty budowlane niezbędne do obsługi oraz prawidłowego wykonania tych prac.**

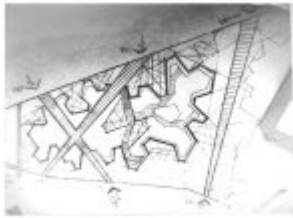
## Konceptcja zabudowy Stadionu Miejskiego



## Konceptcja zabudowy Stadionu Miejskiego

KONCEPCJA ARCHITEKTONICZNO-URBANISTYCZNA INWESTYCJI MIESZKANIOWEJ WRAZ Z INWESTYCJAMI TOwarzyszącymi	
INICJATOR	Specjalista Europejskiej Architektury Urbanistycznej i Interiorskiej - S.A. (SAE) z siedzibą w Warszawie, ul. Miodowa 10, 00-352 Warszawa
WYKONAWCA	Biuro Projektów i Usług Architektonicznych - S.A. (BPU) z siedzibą w Warszawie, ul. Miodowa 10, 00-352 Warszawa
WYKONAWCA PRAC PROJEKTOWYCH	Biuro Projektów i Usług Architektonicznych - S.A. (BPU) z siedzibą w Warszawie, ul. Miodowa 10, 00-352 Warszawa
ADWOKAT	Biuro Radców Prawnych - S.A. (BRP) z siedzibą w Warszawie, ul. Miodowa 10, 00-352 Warszawa

## Konceptcja zabudowy Stadionu Miejskiego



**Koncepcja zabudowy Stadionu Miejskiego**



**Koncepcja zabudowy Stadionu Miejskiego**



**Koncepcja zabudowy Stadionu Miejskiego**

Obiekt	Przewidywana cena	Przewidywany koszt w procentach od cen cenowa (7,1)	Przewidywana wartość wliczenia cenowa w cenach katalogu przetargowym
Stadion - budynek	5100,00	14,94	100
Stadion - teren	22417,00	40,27	100
Stadion - infrastruktura	8250,00	30,32	100
Stadion - parking	2500,00	4,94	100
Stadion - infrastruktura	9110,00	31,13	100
<b>Stadion - ogółem</b>	<b>30417,00</b>	<b>100</b>	

**Koncepcja zabudowy Stadionu Miejskiego**

**Schematy ideowe**



**Koncepcja zabudowy Stadionu Miejskiego**

WYKAZ WARTOŚCI PRZECHODZĄCYCH - mikrokatęgie „MILLE”			
	Przewidywana wartość w cenie	Kategoria ceny	Wzrost cen
Stadion	4,30	2,14	2,1
Stadion	9,10	21,9	2,7
Stadion	2,70	21,9	2,7
Stadion	1,80	14,0	1,2
Stadion	4,31	10,74	2,7
Stadion	10,70	21,0	3,3
Stadion	48,04	108,04	

**Koncepcja zabudowy Stadionu Miejskiego**



**Koncepcja zabudowy Stadionu Miejskiego**



**Koncepcja zabudowy Stadionu Miejskiego**



### Koncepcja zabudowy Stadionu Miejskiego

Koncepcja 2

### Koncepcja zabudowy Stadionu Miejskiego

Koncepcja 1

### Koncepcja zabudowy Stadionu Miejskiego

## Koncepcja zabudowy Stadionu Miejskiego - cz. II

30 czerwca 2020

Prezentujemy trzy koncepcje architektoniczno-urbanistyczne inwestycji mieszkaniowej wraz z inwestycjami towarzyszącymi. Przedstawiamy zmiany sposobu użytkowania w ramach rewitalizacji terenu Stadionu Miejskiego "Stali Nysa" przy ul. Kraszewskiego w Nysie, na rzecz zabudowy wielorodzinnej, o podwyższonych standardach zamieszkania, z przedszkolem trzy oddziałowym oraz kortami tenisowymi i lodowiskiem Agencji Rozwoju Nysy. Opracowanie powstało na zamówienia Gminy Nysa i ARN, autorem jest Instytut Terytorialnego Rozwoju eRegionu Nysa APPA Archikon DOBROWOLSKI.

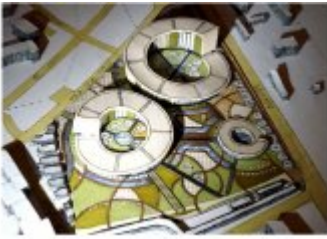


### Koncepcja zabudowy Stadionu Miejskiego - cz. II



### Koncepcja zabudowy Stadionu Miejskiego - cz. II





**Koncepcja zabudowy Stadionu Miejskiego - cz. II**



**Koncepcja zabudowy Stadionu Miejskiego - cz. II**



**Koncepcja zabudowy Stadionu Miejskiego - cz. II**



**Koncepcja zabudowy Stadionu Miejskiego - cz. II**



**Koncepcja zabudowy Stadionu Miejskiego - cz. II**



**Koncepcja zabudowy Stadionu Miejskiego - cz. II**



**Koncepcja zabudowy Stadionu Miejskiego - cz. II**



**Koncepcja zabudowy Stadionu Miejskiego - cz. II**



**Koncepcja zabudowy Stadionu Miejskiego - cz. II**



**Koncepcja zabudowy Stadionu Miejskiego - cz. II**



**Koncepcja zabudowy Stadionu Miejskiego - cz. II**



**Koncepcja zabudowy Stadionu Miejskiego - cz. II**



**Koncepcja zabudowy Stadionu Miejskiego - cz. II**



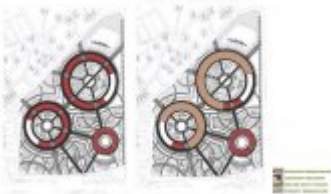
**Koncepcja zabudowy Stadionu Miejskiego - cz. II**

Lp.	Nazwa obiektu	Lp.	Nazwa obiektu	Lp.	Nazwa obiektu
1	Stadion Miejski	1	Stadion Miejski	1	Stadion Miejski
2	Stadion Miejski	2	Stadion Miejski	2	Stadion Miejski
3	Stadion Miejski	3	Stadion Miejski	3	Stadion Miejski
4	Stadion Miejski	4	Stadion Miejski	4	Stadion Miejski
5	Stadion Miejski	5	Stadion Miejski	5	Stadion Miejski
6	Stadion Miejski	6	Stadion Miejski	6	Stadion Miejski
7	Stadion Miejski	7	Stadion Miejski	7	Stadion Miejski
8	Stadion Miejski	8	Stadion Miejski	8	Stadion Miejski
9	Stadion Miejski	9	Stadion Miejski	9	Stadion Miejski
10	Stadion Miejski	10	Stadion Miejski	10	Stadion Miejski

**Koncepcja zabudowy Stadionu Miejskiego - cz. II**



**Koncepcja zabudowy Stadionu Miejskiego - cz. II**



**Koncepcja zabudowy Stadionu Miejskiego - cz. II**



**Koncepcja zabudowy Stadionu Miejskiego - cz. II**

Symbol	Opis	Jedn.	ilość	Wartość
1	...	...	...	...
2	...	...	...	...
3	...	...	...	...
4	...	...	...	...
5	...	...	...	...
6	...	...	...	...
7	...	...	...	...
8	...	...	...	...
9	...	...	...	...
10	...	...	...	...
11	...	...	...	...
12	...	...	...	...
13	...	...	...	...
14	...	...	...	...
15	...	...	...	...
16	...	...	...	...
17	...	...	...	...
18	...	...	...	...
19	...	...	...	...
20	...	...	...	...
21	...	...	...	...
22	...	...	...	...
23	...	...	...	...
24	...	...	...	...
25	...	...	...	...
26	...	...	...	...
27	...	...	...	...
28	...	...	...	...
29	...	...	...	...
30	...	...	...	...
31	...	...	...	...
32	...	...	...	...
33	...	...	...	...
34	...	...	...	...
35	...	...	...	...
36	...	...	...	...
37	...	...	...	...
38	...	...	...	...
39	...	...	...	...
40	...	...	...	...
41	...	...	...	...
42	...	...	...	...
43	...	...	...	...
44	...	...	...	...
45	...	...	...	...
46	...	...	...	...
47	...	...	...	...
48	...	...	...	...
49	...	...	...	...
50	...	...	...	...
51	...	...	...	...
52	...	...	...	...
53	...	...	...	...
54	...	...	...	...
55	...	...	...	...
56	...	...	...	...
57	...	...	...	...
58	...	...	...	...
59	...	...	...	...
60	...	...	...	...
61	...	...	...	...
62	...	...	...	...
63	...	...	...	...
64	...	...	...	...
65	...	...	...	...
66	...	...	...	...
67	...	...	...	...
68	...	...	...	...
69	...	...	...	...
70	...	...	...	...
71	...	...	...	...
72	...	...	...	...
73	...	...	...	...
74	...	...	...	...
75	...	...	...	...
76	...	...	...	...
77	...	...	...	...
78	...	...	...	...
79	...	...	...	...
80	...	...	...	...
81	...	...	...	...
82	...	...	...	...
83	...	...	...	...
84	...	...	...	...
85	...	...	...	...
86	...	...	...	...
87	...	...	...	...
88	...	...	...	...
89	...	...	...	...
90	...	...	...	...
91	...	...	...	...
92	...	...	...	...
93	...	...	...	...
94	...	...	...	...
95	...	...	...	...
96	...	...	...	...
97	...	...	...	...
98	...	...	...	...
99	...	...	...	...
100	...	...	...	...

**Koncepcja zabudowy Stadionu Miejskiego - cz. II**



**Koncepcja zabudowy Stadionu Miejskiego - cz. II**



**Koncepcja zabudowy Stadionu Miejskiego - cz. II**



Wizualizacja rzutu

**Koncepcja zabudowy Stadionu Miejskiego - cz. II**



**Koncepcja zabudowy Stadionu Miejskiego - cz. II**



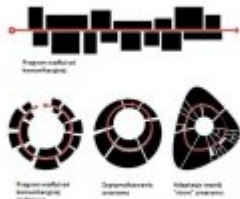
**Koncepcja zabudowy Stadionu Miejskiego - cz. II**



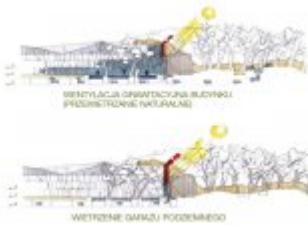
**Konceptcja zabudowy Stadionu Miejskiego - cz. II**



**Konceptcja zabudowy Stadionu Miejskiego - cz. II**



**Konceptcja zabudowy Stadionu Miejskiego - cz. II**



**Konceptcja zabudowy Stadionu Miejskiego - cz. II**

Rzut centrum ARN - korty



**Konceptcja zabudowy Stadionu Miejskiego - cz. II**

Rzut przedszkola



**Konceptcja zabudowy Stadionu Miejskiego - cz. II**



**Konceptcja zabudowy Stadionu Miejskiego - cz. II**

Przedszkole 3-oddziałowe

**Konceptcja zabudowy Stadionu Miejskiego - cz. II**

Korty tenisowe ARN

**Koncepcja zabudowy Stadionu Miejskiego - cz. II**

Koncepcja 3

**Koncepcja zabudowy Stadionu Miejskiego - cz. II**

Żagle poziome

**Koncepcja zabudowy Stadionu Miejskiego - cz. II**

Zbiorniki retencyjne

**Koncepcja zabudowy Stadionu Miejskiego - cz. II**



**Koncepcja zabudowy Stadionu Miejskiego - cz. II**

Parking podziemny

**Koncepcja zabudowy Stadionu Miejskiego - cz. II**

Żagle solarne

**Koncepcja zabudowy Stadionu Miejskiego - cz. II**

---