

Verso R 1500 U/H/V

Strumień powietrza (m³/h)	1800
Grubość ścianek (mm)	50
Masa (kg)	206
Napięcie znamionowe HE (V)	3~400
Napięcie znamionowe HW (V)	1~230
Maksymalny prąd obciążenia HE (A)	12,9
Maksymalny prąd obciążenia HW (A)	6,7
Wymiary filtrów BxHxL (mm)	800x400x46-M5
Pobór mocy przez napęd wentylatora przy przepływie maksymalnym (W)	444
Moc nagrzewnicy elektrycznej (kW) / Δt (°C)	4,5 / 6,9
Automatyka	C5.1
Wymagana przestrzeń do obsługi (mm)	800



Zdjęcie ma charakter wyłącznie informacyjny, dokładne szczegóły mogą się różnić

Dane akustyczne

Poziom hałas średnio ważony $L_{WA,r}$ dB(A) przy przepływie znamionowym

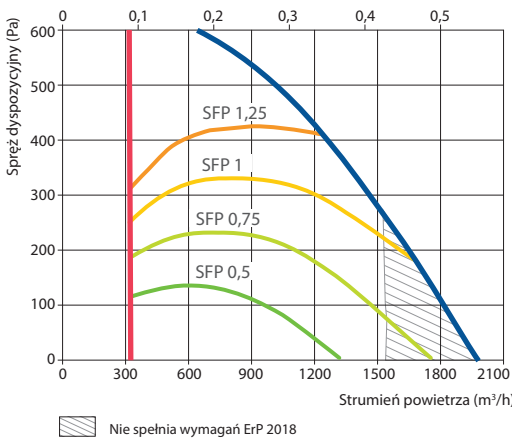
Wlot nawiewu	62
Wylot nawiewu	77
Wlot wywiewu	62
Wylot wywiewu	74
Obudowa	58

Ciężenie akustyczne średnio ważne $L_{PA,r}$ dB(A) pomieszczenie izolowane standardowo, 10 m², odległość od źródła hałasu – 3 m.

Otoczenie	47
-----------	----

Wydajność (parametry dla wersji Verso R 1500 UH)

Filtr nawiewny F7, filtr wciągowy M5 Strumień powietrza (m³/s)



Sprawność temperaturowa

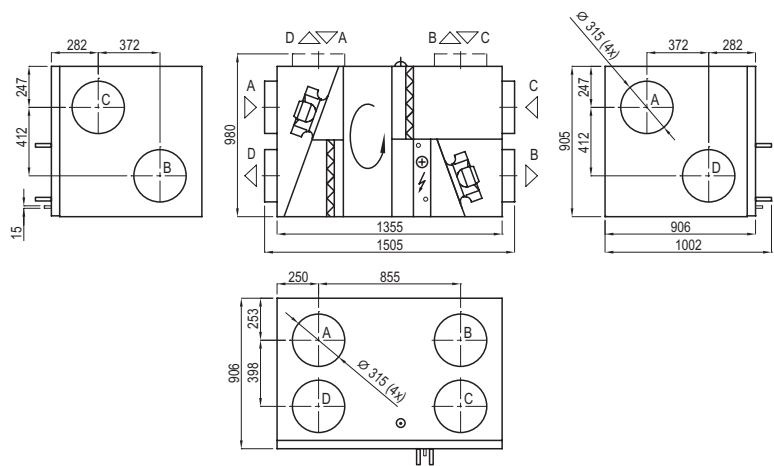
	Zima					Lato		
Temperatura zewnętrzna (°C)	-23	-15	-10	-5	0	25	30	35
Temp. za odzyskiem ciepła (°C)	11,5	13,3	14,5	15,7	16,8	22,7	23,9	25,0

dla temperatury wewnętrznej +22°C, 10% RH

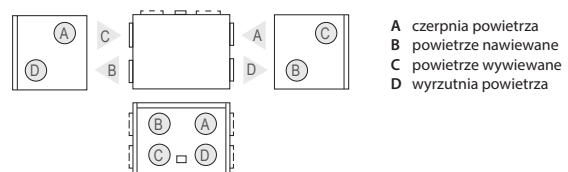
Wodna nagrzewnica chłodnica (HCW)

	Zima			Lato
Temperatura wody zasilanie/powrót (°C)	80/60	70/50	60/40	7/12
Moc (kW)	6,3	6,3	6,3	12,0
Przepływ wody (dm³/h)	280	279	277	2053
ΔP wody (kPa)	3,5	3,5	3,6	99,7
Temperatura wlot/wylot (°C)	11,5/22			25/18
Moc maksymalna (kW)	22,9	18,8	14,6	15,2
Podłączenie (")				½

Wersja prawa (R1)



Wersja lewa (L1)



Akcesoria

Przepustnice z siłownikami	AGUJ-M-315+LF24/LM24
Tłumiki akustyczne	A/D AGS-315-100-900-M
	B/C AGS-315-100-1200-M
PPU	PPU-HW-3R-15-1,6-W2
Nagrzewnica wodna	DCW-1,4-9
Zawór 2-drogowy	VVP47.20-4,0+SSP61
Chłodnica freonowa	DCF-1,4-10
Agregat chłodzący	MOU-36HFN6-KA8243