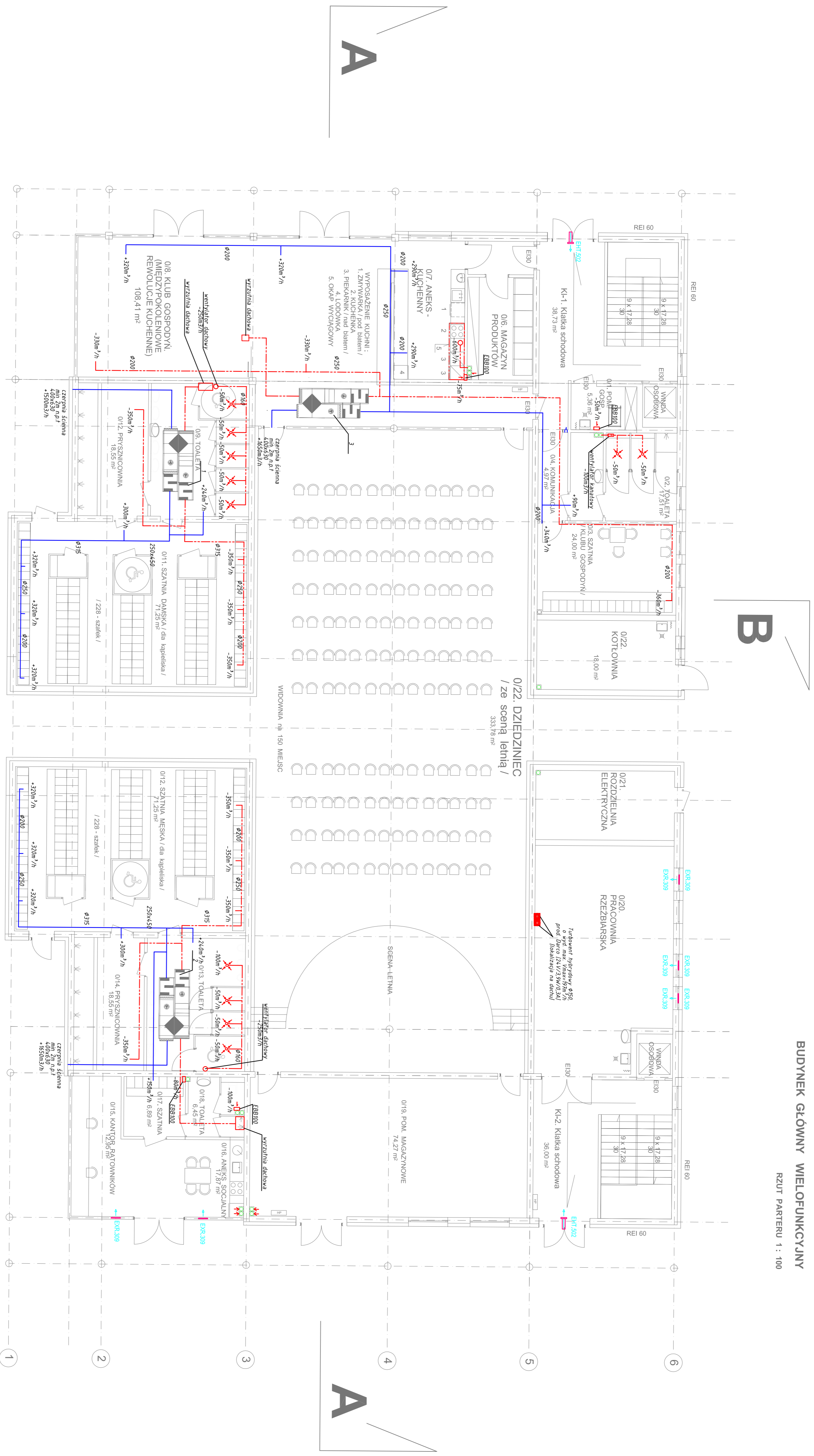


BUDYNEK GŁÓWNY WIELOFUNKCYJNY  
RZUT PARTERU 1 : 100



POWIERZCHNIA CAŁKOWITA - 750 m<sup>2</sup>  
max. liczba użytkowników - 150 osób

- LEGENDA:
- instalacja nawiewna
  - instalacja wywiewna
  - nawiewnik ścienny
  - nawiewnik okienny

- 1 - centrala nawiewno-wywiewna prod. VTS model VS-15-R-PH/SS-T o mocy 8 kW, nawiew 1500m<sup>3</sup>/h, wywiew 1400m<sup>3</sup>/h
- 2 - centrala nawiewno-wywiewna prod. VTS model VS-15-R-PH/SS-T o mocy 9 kW, nawiew 1650m<sup>3</sup>/h, wywiew 1400m<sup>3</sup>/h
- 3 - centrala nawiewno-wywiewna prod. VTS model VS-15-R-PH/SS-T o mocy 8 kW, nawiew 1650m<sup>3</sup>/h, wywiew 1620m<sup>3</sup>/h

- UWAGI
1. Instalacja rozprężnik-kilometr z rozprężnym barłami
  2. Przewody instalacyjne w ścianach i stropach, w miejscach przebiegających przez elementy konstrukcyjne budynku, należy wykonać w sposób zapewniający ich odporność ogniową i mechaniczną, zgodnie z przepisami o ochronie przeciwpożarowej, w tym nie dotyczy podwyższenia pomieszczeń higienizacyjnych i ogrzewczych, wprowadzanych przez ślady i stropy do pomieszczeń higienizacyjnych
  3. Przewody instalacyjne o średnicy powyżej 4 cm w ścianach i stropach o klasie odporności ogniowej minimum EI 60 lub EI 60 powyżej met. klase odporności ogniowej EI 120 elementów wywiewnych, wentylacyjnych, kanałizacyjnych i ogrzewczych, wprowadzanych przez ślady i stropy do pomieszczeń higienizacyjnych
  4. Elementy konstrukcyjne budynku, w tym ślady i stropy, należy wykonać w sposób zapewniający ich odporność ogniową i mechaniczną, zgodnie z przepisami o ochronie przeciwpożarowej, w tym nie dotyczy podwyższenia pomieszczeń higienizacyjnych i ogrzewczych
  5. Zgodnie z Rozp. Min. Infrastr. z dnia 12.04.2007r. (Dz.U. nr 75, poz. 680) należy zainstalować odległości wyziumi ściennych od okien i części powietrza

<p><b>PROJEKTOWAŁ:</b> Mgr inż. Dorota Szymba <b>OPRACOWAŁ:</b> mgr inż. Dorota Szymba <b>SPRAWDZIŁ:</b> mgr inż. Dorota Szymba</p>		<p><b>PROJEKTOWAŁ:</b> mgr inż. Dorota Szymba <b>OPRACOWAŁ:</b> mgr inż. Dorota Szymba <b>SPRAWDZIŁ:</b> mgr inż. Dorota Szymba</p>	
<p><b>BRANŻA:</b> SANITARNIA</p>		<p><b>PROJEKT BUDOWLANY</b></p>	
<p><b>PRACOWNIA ARCHYTEKTONICZNA SC</b></p>		<p><b>MAZOWIEC</b></p>	
<p><b>SKALA:</b> 1:100</p>		<p><b>DATA:</b> 02.2017</p>	
<p><b>NR PRZ:</b> 5.</p>		<p><b>NR PRZ:</b> 5.</p>	