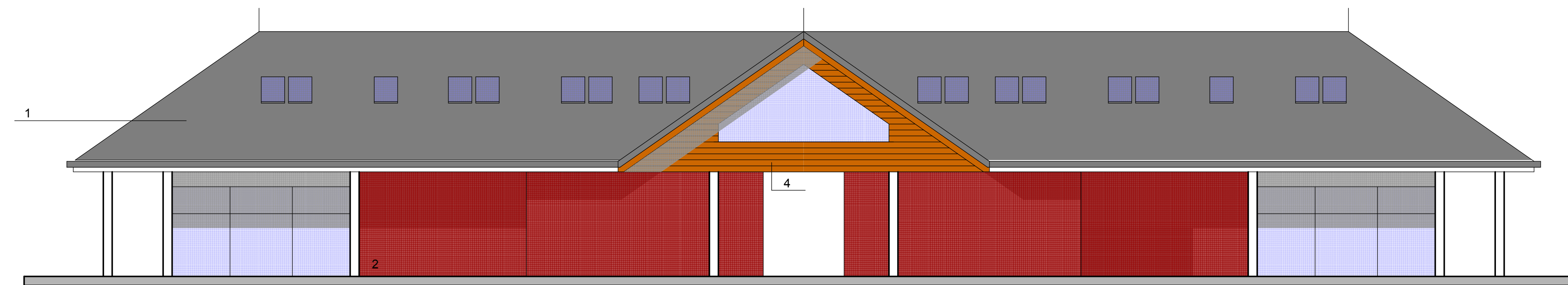
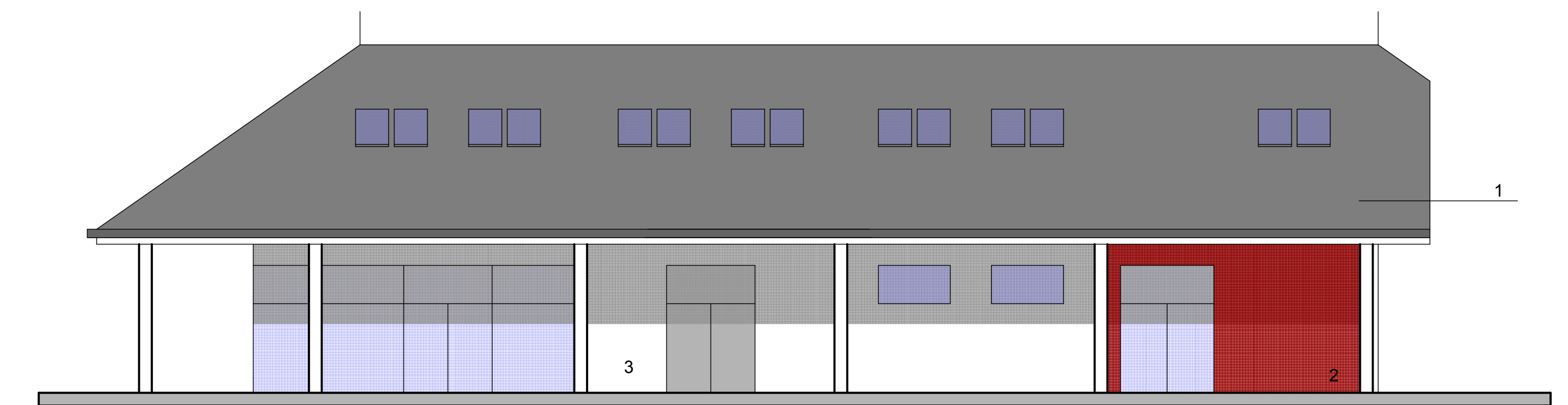


# BUDYNEK WIELOFUNKCYJNY

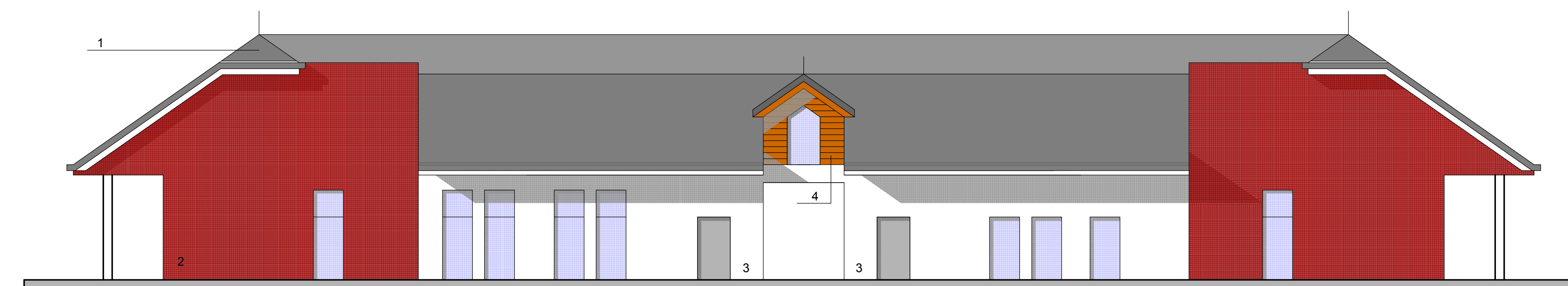
ELEWACJE 1 : 100



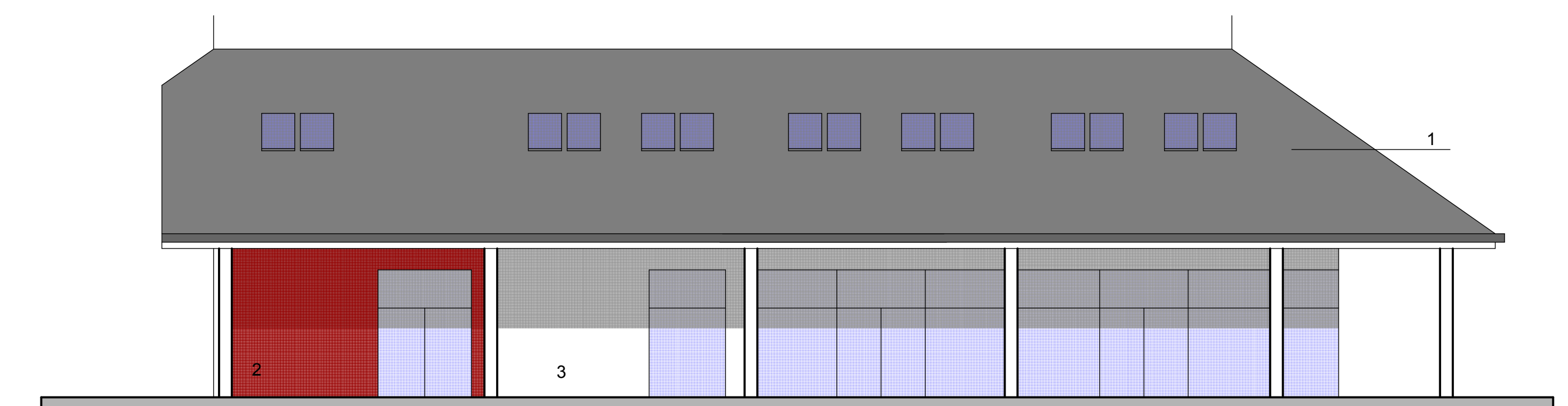
ELEWACJA POŁUDNIOWA - FRONTOWA



ELEWACJA WSCHODNIA



ELEWACJA PÓŁNOCNA



ELEWACJA ZACHODNIA

## ELEWACJE :

1. DACHÓWKA CERAMICZNA  
/ kolor : grafit /
2. OKŁADZINA KLINKIEROWA  
/ kolor : bordo /
3. WYPRAWA TYNKARSKA  
/ kolor : jasny popiel /
4. PANELE DREWNIANE  
/ kolor : ciemny bursztyn /
5. ŚLUSARKA ALUMINIOWA  
/ kolor : grafit /



Marek Pakuła Marzena Pakuła  
25-411 Kielce ul. Bęczkowska 62A tel./fax: 41 381-87-42  
e-mail: pracownia.studio-a@poczta.interneetdsl.pl www.studio-a.com.pl

<b>BRANŻA:</b> ARCHITEKTURA		<b>PROJEKT BUDOWLANY</b>	
<b>JEDNOSTKA PROJEKTOWA:</b> Studio-A PRACOWNIA ARCHITEKTONICZNA SC Marek Pakuła, Marzena Pakuła 25-411 Kielce ul. Bęczkowska 62A		<b>NAZWA INWESTYCJI:</b> PRZEBUDOWA I ROZBUDOWA ISTNIEJĄCEGO KAPIELISKA NA GMINNE CENTRUM WSPARCIA III-ciego SEKTORA wraz z aktywną strefą integracji miedzypokoleniowej dla mieszkańców. Nysa ul. Ujejskiego dz. nr.11/3	
<b>PROJEKTOWAŁ:</b> mgr inż. arch. Marek Pakuła	Nr upr. KL-131/91	<b>RYSUNEK:</b> BUDYNEK GŁÓWNY - ELEWACJE	
<b>OPRACOWAŁ:</b> mgr inż. Wojciech Cebulski		<b>SKALA:</b> 1: 100	<b>DATA</b> 02.2017
<b>SPRAWDZIŁ:</b> mgr inż. arch. Marzena Pakuła	Nr upr. KL-233/93		