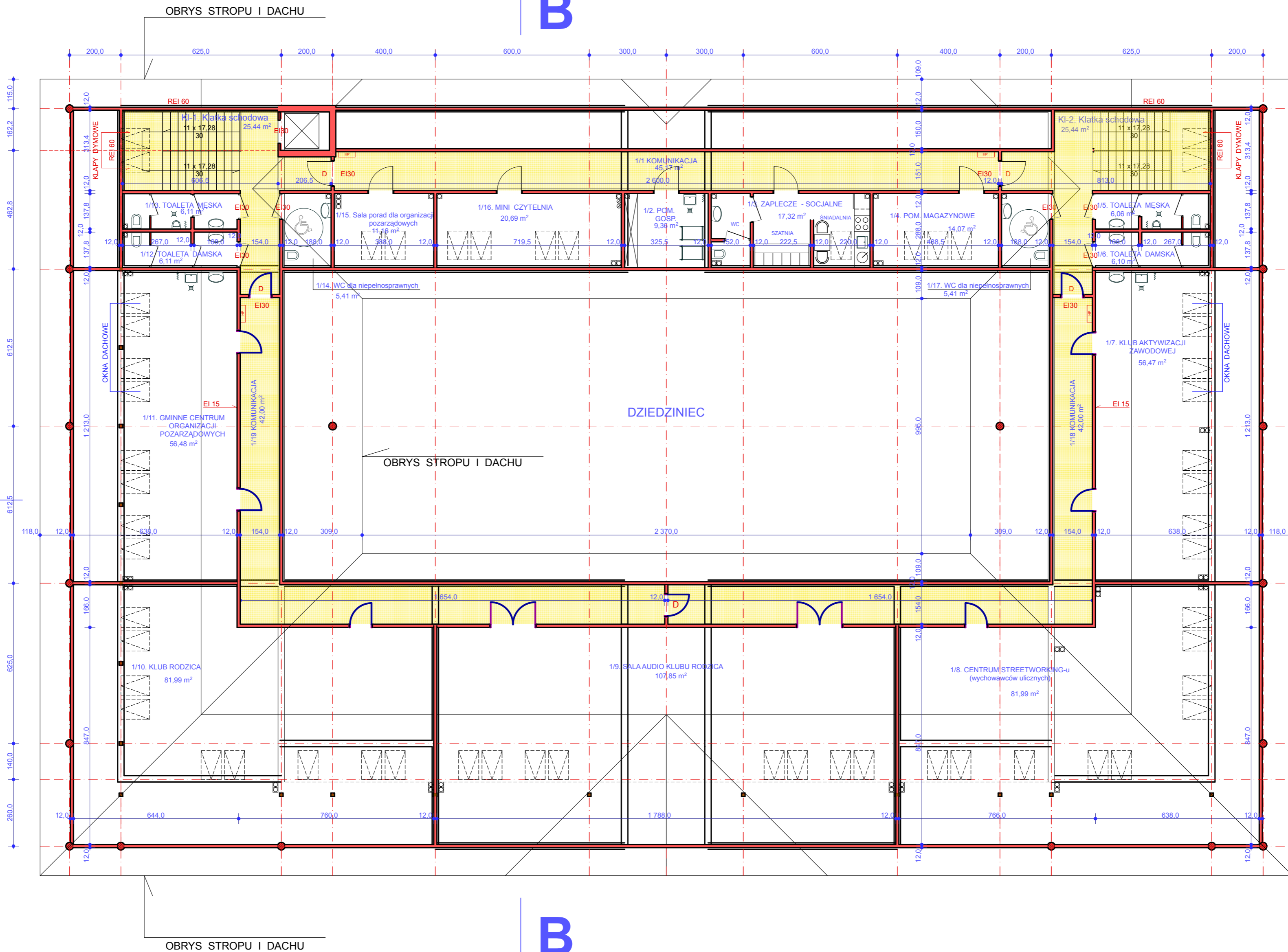


**BUDYNEK GŁÓWNY WIELOFUNKCYJNY**  
**PRZEBUDOWA I ROZBUDOWA ISTNIEJĄCEGO BUDYNKU**  
**RZUT PODDASZA 1 : 100**



**POWIERZCHNIA CAŁKOWITA - 650 m<sup>2</sup>**  
**max. liczba użytkowników - 120 osób**

	<b>BRANŻA:</b> ARCHITEKTURA	<b>PROJEKT BUDOWLANY</b>	
	<b>JEDNOSTKA PROJEKTOWA:</b> Studio-A PRACOWNIA ARCHITEKTONICZNA SC Marek Pakuła, Marzena Pakuła 25-411 Kielce ul. Bęczkowska 62A	<b>NAZWA INWESTYCJI:</b> PRZEBUDOWA I ROZBUDOWA ISTNIEJĄCEGO KAPIELISKA NA GMINNE CENTRUM WSPARCIA III-ciego SEKTORA wraz z aktywną strefą integracji międzypokoleniowej dla mieszkańców. Nysa ul. Ujejskiego dz. nr.11/3	<b>RYSUNEK:</b> BUDYNEK GŁÓWNY RZUT PODDASZA
<b>PROJEKTOWAŁ:</b> mgr inż. arch. Marek Pakuła	Nr upr. KL-131/91	<b>SKALA:</b> 1: 100	
<b>OPRACOWAŁ:</b> mgr inż. Wojciech Cebulski	Nr upr. KL-233/93		<b>DATA</b> 02.2017
<b>SPRAWDZIŁ:</b> mgr inż. arch. Marzena Pakuła			<b>NR RYS.:</b> C2.