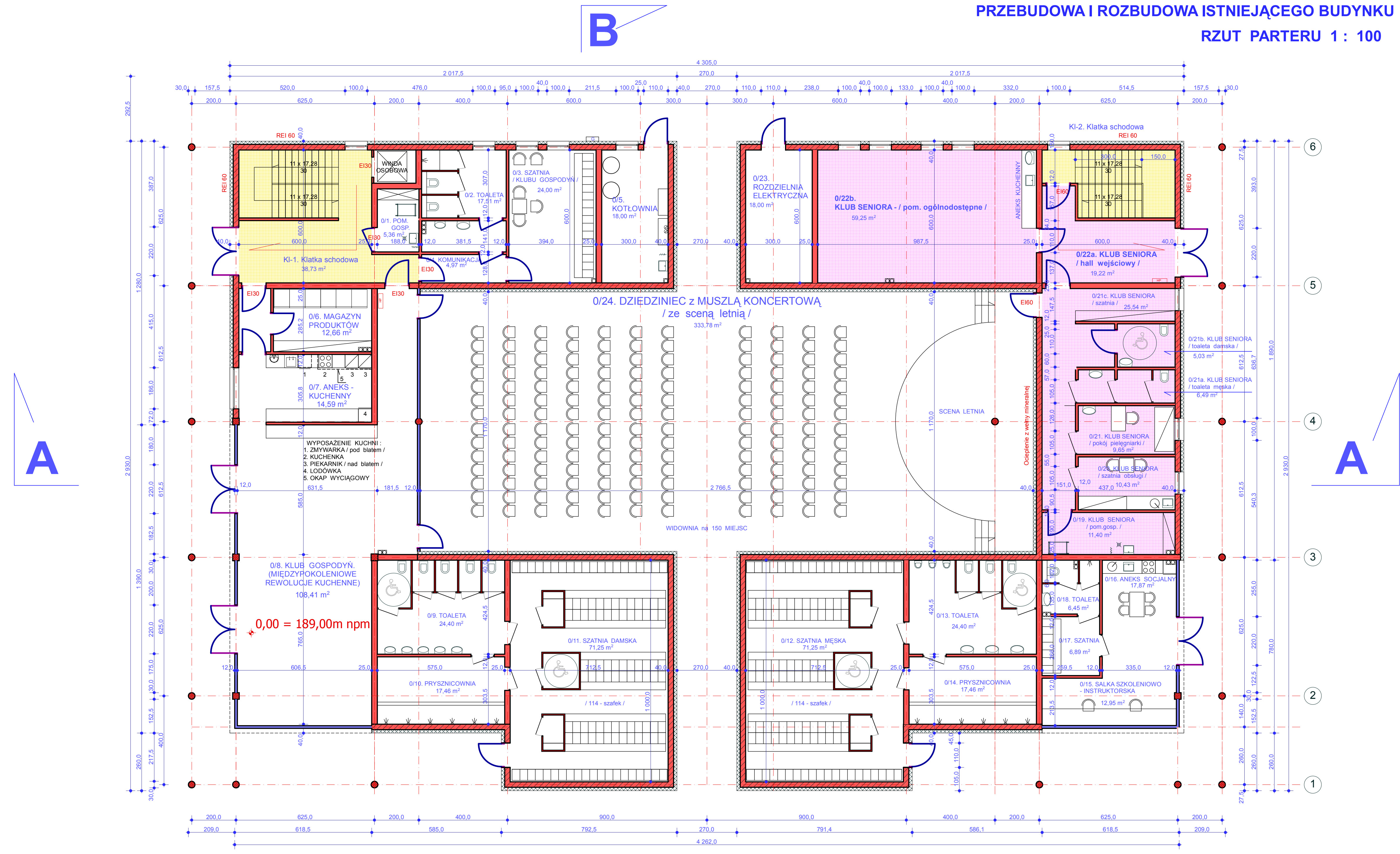


**BUDYNEK GŁÓWNY WIELOFUNKCYJNY**  
**PRZEBUDOWA I ROZBUDOWA ISTNIEJĄCEGO BUDYNKU**  
**RZUT PARTERU 1 : 100**



**POWIERZCHNIA CAŁKOWITA - 750 m<sup>2</sup>**  
**max. liczba użytkowników - 150 osób**

 <p>Pracownia Architektoniczna SC                  Marek Pakula, Marzena Pakula                  25-411 Kielce ul. Bęczkowska 62A tel./fax: 41 381-87-42                  e-mail: p.zawadzka.studio@poczta.onet.pl www.studioa.com.pl</p>	BRANŻA: ARCHITEKTURA JEDNOSTKA PROJEKTOWA: Studio A PRACOWNIA ARCHITEKTONICZNA SC Marek Pakula, Marzena Pakula 25-411 Kielce ul. Bęczkowska 62A	PROJEKT BUDOWLANY NAZWA INWESTYCJI: PRZEBUDOWA I ROZBUDOWA ISTNIEJĄCEGO KAPLUSKA NA GMINNE CENTRUM WSPARCIA III stopnia SEKTORA wraz z dokonywaniem srebry integracji międzypokolenowej dla mieszkańców Nysa ul. Ujejskiego dz. nr 11/3
	PROJEKTOWAŁ: mgr inż. arch. Marek Pakula OPRACOWAŁ: mgr inż. Wojciech Cebulski SPRAWDZIŁ: mgr inż. arch. Marzena Pakula	Nr upr.: KL-13191 Nr upr.: KL-23393