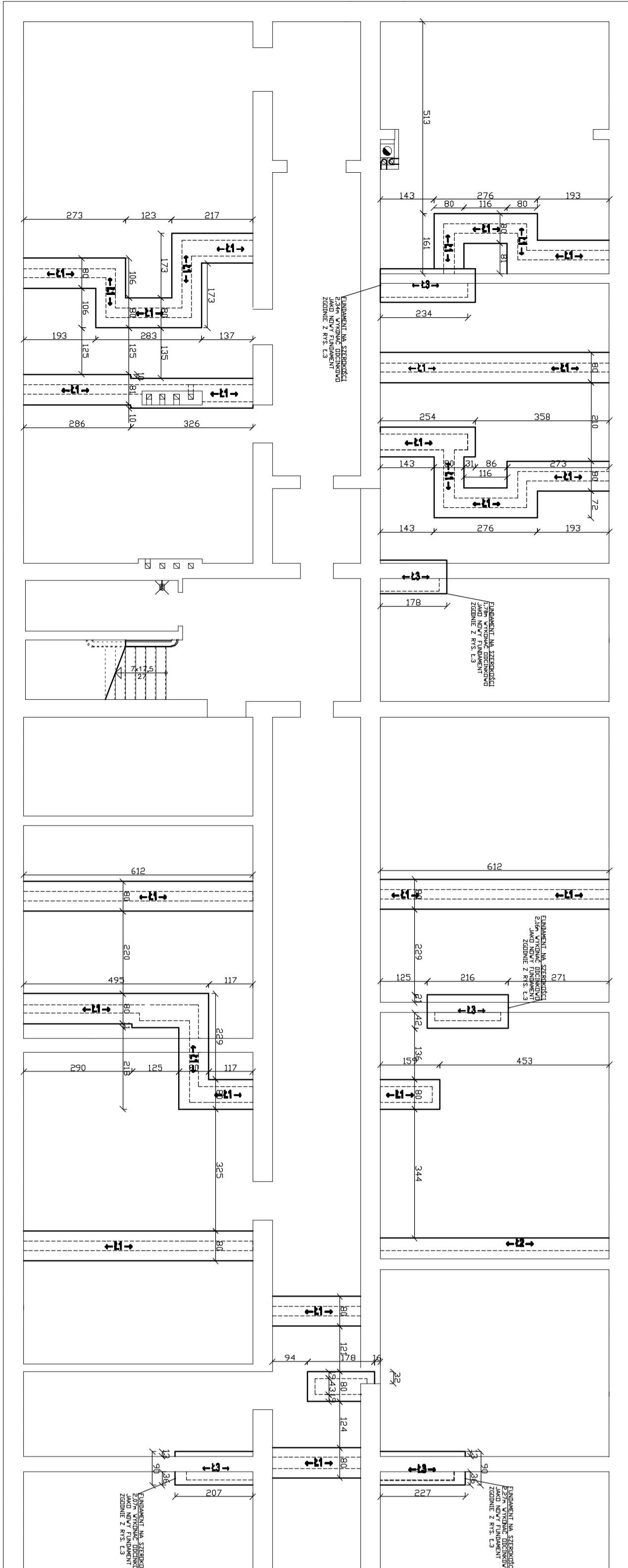


ZESTAWIENIE STALI I BETONU ŁAW FUNDAMENTOWYCH

NAZWA ELEMENTU	POLE PRZECIĄGU	OBJ. ŁAWY [m ³]	LICZBA PRĘTÓW/ELE.	DŁUGOŚĆ [m]	MASA [kg/m ³]	MASA CAŁKOWITA [kg]
L.1 H6	0,4	42,8	-	107,11	3,552	118,9
L.2 H6	0,315	3,9	4	12,24	2,73	33,4
L.3 H6	0,45	4,9	10	12,24	8,88	108,7
L.3 H12			8	10,82	2,21	23,9
SUMA:		51,6			7,1	76,8
						SUMA: 742,2

SZCZEGÓLNYCH STYKU ŁAW FUNDAMENTOWYCH (ISTNIEJĄCYCH Z PROJEKTOWANYMI (700 KĄTEM 90°)		L.1 ŁAWA FUNDAMENTOWA ŻELBETOWA PRĘTY KONSTRUKCYJNE #12, R500W BETON C20/25 CIĘŻAR 40kN	L.2 ŁAWA FUNDAMENTOWA ŻELBETOWA ŁAWY WYKONAĆ ZODBIĆ Z PRZESZYM RYSUNKIEM PRĘTY KONSTRUKCYJNE #12, R500W BETON C20/25 CIĘŻAR 40kN	L.3 ŁAWA FUNDAMENTOWA ŻELBETOWA ŁAWY WYKONAĆ ZODBIĆ Z PRZESZYM RYSUNKIEM PRĘTY KONSTRUKCYJNE #12, R500W BETON C20/25 CIĘŻAR 40kN

UWAGA: WYKONAWCA MA OBOWIĄZEK DOKONANIA KONTROLI WYMIARÓW PRZED PRZYSTĄPIENIEM DO ROBOT ORAZ SPRAWDZIĆ ZODBIĆSIĘ ROZMIARÓW PROJEKTOWYCH Z POKOJAMI BRANŻAMI.



ZESTAWIENIE STALI I BETONU ŁAW FUNDAMENTOWYCH

NAZWA ELEMENTU	POLE PRZECIĄGU	OBJ. ŁAWY [m ³]	LICZBA PRĘTÓW/ELE.	DŁUGOŚĆ [m]	MASA [kg/m ³]	MASA CAŁKOWITA [kg]
L.1 H6	0,4	42,8	-	107,11	3,552	118,9
L.2 H6	0,315	3,9	4	12,24	2,73	33,4
L.3 H6	0,45	4,9	10	12,24	8,88	108,7
L.3 H12			8	10,82	2,21	23,9
SUMA:		51,6			7,1	76,8
						SUMA: 742,2

SZCZEGÓLNYCH STYKU ŁAW FUNDAMENTOWYCH (ISTNIEJĄCYCH Z PROJEKTOWANYMI (700 KĄTEM 90°)		L.1 ŁAWA FUNDAMENTOWA ŻELBETOWA PRĘTY KONSTRUKCYJNE #12, R500W BETON C20/25 CIĘŻAR 40kN	L.2 ŁAWA FUNDAMENTOWA ŻELBETOWA ŁAWY WYKONAĆ ZODBIĆ Z PRZESZYM RYSUNKIEM PRĘTY KONSTRUKCYJNE #12, R500W BETON C20/25 CIĘŻAR 40kN	L.3 ŁAWA FUNDAMENTOWA ŻELBETOWA ŁAWY WYKONAĆ ZODBIĆ Z PRZESZYM RYSUNKIEM PRĘTY KONSTRUKCYJNE #12, R500W BETON C20/25 CIĘŻAR 40kN

UWAGA: WYKONAWCA MA OBOWIĄZEK DOKONANIA KONTROLI WYMIARÓW PRZED PRZYSTĄPIENIEM DO ROBOT ORAZ SPRAWDZIĆ ZODBIĆSIĘ ROZMIARÓW PROJEKTOWYCH Z POKOJAMI BRANŻAMI.



ZESTAWIENIE STALI I BETONU ŁAW FUNDAMENTOWYCH

NAZWA ELEMENTU	POLE PRZECIĄGU	OBJ. ŁAWY [m ³]	LICZBA PRĘTÓW/ELE.	DŁUGOŚĆ [m]	MASA [kg/m ³]	MASA CAŁKOWITA [kg]
L.1 H6	0,4	42,8	-	107,11	3,552	118,9
L.2 H6	0,315	3,9	4	12,24	2,73	33,4
L.3 H6	0,45	4,9	10	12,24	8,88	108,7
L.3 H12			8	10,82	2,21	23,9
SUMA:		51,6			7,1	76,8
						SUMA: 742,2

SZCZEGÓLNYCH STYKU ŁAW FUNDAMENTOWYCH (ISTNIEJĄCYCH Z PROJEKTOWANYMI (700 KĄTEM 90°)		L.1 ŁAWA FUNDAMENTOWA ŻELBETOWA PRĘTY KONSTRUKCYJNE #12, R500W BETON C20/25 CIĘŻAR 40kN	L.2 ŁAWA FUNDAMENTOWA ŻELBETOWA ŁAWY WYKONAĆ ZODBIĆ Z PRZESZYM RYSUNKIEM PRĘTY KONSTRUKCYJNE #12, R500W BETON C20/25 CIĘŻAR 40kN	L.3 ŁAWA FUNDAMENTOWA ŻELBETOWA ŁAWY WYKONAĆ ZODBIĆ Z PRZESZYM RYSUNKIEM PRĘTY KONSTRUKCYJNE #12, R500W BETON C20/25 CIĘŻAR 40kN

UWAGA: WYKONAWCA MA OBOWIĄZEK DOKONANIA KONTROLI WYMIARÓW PRZED PRZYSTĄPIENIEM DO ROBOT ORAZ SPRAWDZIĆ ZODBIĆSIĘ ROZMIARÓW PROJEKTOWYCH Z POKOJAMI BRANŻAMI.

PLANBUD PRAWO OPARKA, ul. ŻEŃCOCZENIA 9/2, 48-304 NUSA
TEL: 77-44-55-174

PRZEBUDOWA BUDYNKU KOSZAROWEGO NA BUDYNEK MIESZKALNY WIELOLOKOWY Z LOKALAMI SOCJALNYMI UL. OTMUCHOWSKA, 46-500 NTA

RZUT FUNDAMENTÓW

BRANŻA: KONSTRUKCJA

DATA: 10.05.2016r.

SKALA RYS. 1:100

NR RYS. 1K

PLANBUD PRAWO OPARKA, ul. ŻEŃCOCZENIA 9/2, 48-304 NUSA
TEL: 77-44-55-174

PRZEBUDOWA BUDYNKU KOSZAROWEGO NA BUDYNEK MIESZKALNY WIELOLOKOWY Z LOKALAMI SOCJALNYMI UL. OTMUCHOWSKA, 46-500 NTA

RZUT FUNDAMENTÓW

BRANŻA: KONSTRUKCJA

DATA: 10.05.2016r.

SKALA RYS. 1:100

NR RYS. 1K

PLANBUD PRAWO OPARKA, ul. ŻEŃCOCZENIA 9/2, 48-304 NUSA
TEL: 77-44-55-174

PRZEBUDOWA BUDYNKU KOSZAROWEGO NA BUDYNEK MIESZKALNY WIELOLOKOWY Z LOKALAMI SOCJALNYMI UL. OTMUCHOWSKA, 46-500 NTA

RZUT FUNDAMENTÓW

BRANŻA: KONSTRUKCJA

DATA: 10.05.2016r.

SKALA RYS. 1:100

NR RYS. 1K