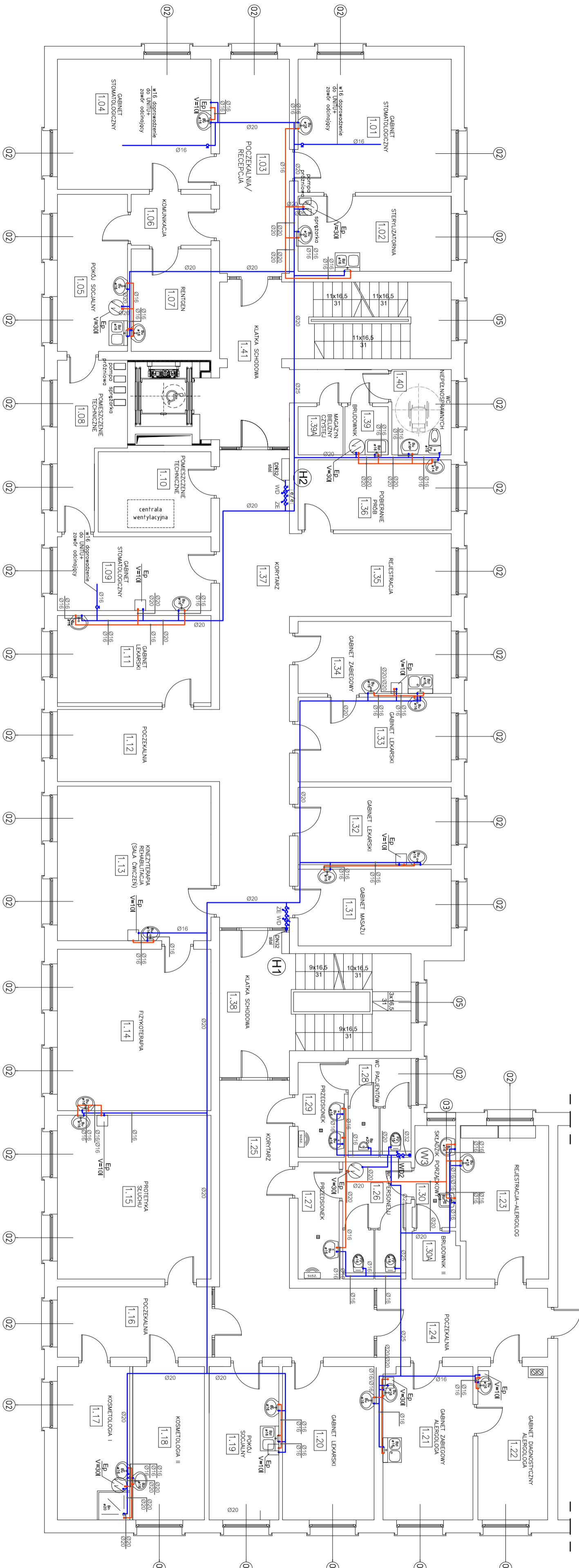


# RZUT I PIĘTRA SKALA 1:100



## ZESTAWIENIE POMIESZCZEN

LN	POWIERZCHENIA	POS.DZKA	POWIERZCHENIA
1.01	gabinet stomatologiczny	tarcejt	21,37m <sup>2</sup>
1.02	sterylizatornia	tarcejt	12,05m <sup>2</sup>
1.03	pożyczalnia recepcja	tarcejt	15,89m <sup>2</sup>
1.04	gabinet stomatologiczny	tarcejt	20,92m <sup>2</sup>
1.05	pokój socjalny	tarcejt	11,53m <sup>2</sup>
1.06	kuchnia	tarcejt	4,25m <sup>2</sup>
1.07	rengen	tarcejt	8,3m <sup>2</sup>
1.08	pomieszczenie techniczne	plytki gresowe	9,7m <sup>2</sup>
1.09	gabinet stomatologiczny	tarcejt	11,87m <sup>2</sup>
1.10	pomieszczenie techniczne	tarcejt	9,49m <sup>2</sup>
1.11	gabinet lekarski	tarcejt	14,01m <sup>2</sup>
1.12	pożyczalnia	tarcejt	12,23m <sup>2</sup>
1.13	rehabilitacja	tarcejt	24,85m <sup>2</sup>
1.14	fyzjoterapia	tarcejt	25,94m <sup>2</sup>
1.15	pożyczalnia	tarcejt	26,54m <sup>2</sup>
1.16	kosmetologia	tarcejt	11,60m <sup>2</sup>
1.17	kosmetologia	tarcejt	11,51m <sup>2</sup>
1.18	kosmetologia	tarcejt	11,51m <sup>2</sup>
1.19	pokój socjalny	tarcejt	14,70m <sup>2</sup>
1.20	gabinet lekarski	tarcejt	14,53m <sup>2</sup>
1.21	gabinet zabiegowy	tarcejt	11,21m <sup>2</sup>
1.22	gabinet diagnostyczny	tarcejt	11,60m <sup>2</sup>
1.23	repcja	tarcejt	12,23m <sup>2</sup>
1.24	pożyczalnia	tarcejt	26,27m <sup>2</sup>
1.25	korytarz	tarcejt	4,78m <sup>2</sup>
1.26	we recepcji	plytki gresowe	6,53m <sup>2</sup>
1.27	prezysionek	plytki gresowe	4,60m <sup>2</sup>
1.28	prezysionek	plytki gresowe	4,42m <sup>2</sup>
1.29	prezysionek	plytki gresowe	2,34m <sup>2</sup>
1.30	prezysionek	plytki gresowe	12,50m <sup>2</sup>
1.31	gabinet lekarski	tarcejt	12,40m <sup>2</sup>
1.32	gabinet lekarski	tarcejt	13,59m <sup>2</sup>
1.33	gabinet lekarski	tarcejt	11,56m <sup>2</sup>
1.34	gabinet zabiegowy	tarcejt	14,44m <sup>2</sup>
1.35	repcja	tarcejt	11,26m <sup>2</sup>
1.36	pożyczalnia	tarcejt	33,97m <sup>2</sup>
1.37	korytarz	pos. kamienia	23,12m <sup>2</sup>
1.38	kuchnia	tarcejt	2,18m <sup>2</sup>
1.39	handkownia	tarcejt	2,27m <sup>2</sup>
1.39a	magazynek bielizny	plytki gresowe	5,31m <sup>2</sup>
1.40	we recepcji	pos. kamienia	27,51m <sup>2</sup>
1.41	kuchnia	R.VZYM	516,65m <sup>2</sup>

## OZNACZENIA:

- W - pion wody zimnej
- H - pion instalacji hydraulicznej
- WD - podłaznik wody zimnej
- ZE - zawór pożarowy, elektromagnetyczny np. typu EZ208 NC DN40
- Ep - elektryczny podumywalnikowy podgrzewacz przepływowy.

## UWAGI I ZALECENIA:

- 1. ROZPROWADZENIE INSTALACJI WODY ZIMNEJ I CIEPŁEJ PROPONUJĘ SIĘ WYKONAĆ Z RUR WIELOWARSTWOWYCH PEK-XC/AL/PE
- 2. INSTALACJE HYDRANTOWĄ WYKONAĆ Z RUR STALOWYCH OBUSTRONNIE OCYNKOWANYCH.

## LEGENDA:

- INSTALACJA WODY ZIMNEJ
- INSTALACJA WODY CIEPŁEJ

<b>WIGRAF ARCHITECTURE</b> 48-570 Pruchów, ul. Dąbszyńskiego 48-530 Nysa, ul. Białogóra 48-010 15, kontakt: 51 1 688			
NAZWA I ADRES OBIEKTU	ZAKŁAD USŁUGOWO-PROJEKTYWNY - ZAKŁAD WARSZTACOWY KAMIENNY IZDREWNIANY	STADIUM DOKUMENTACJI	PROJEKT BUDOWLANY
TYTUŁ RYSUNKU	<b>RZUT I PIĘTRA - INSTALACJA WODOCIĄGOWA</b>	INSTALACJE SANITARNE	
ZESPOŁ PROJ.	NR. UPRAWN. / PODPIS / PRZECIĄTKA	DATA	NR. RYS.
PROJEKTANT	MGR INŻ. KATARZYNA MILCINA		
	OP-0986P/00S/18	<b>1:100</b>	<b>S-2</b>