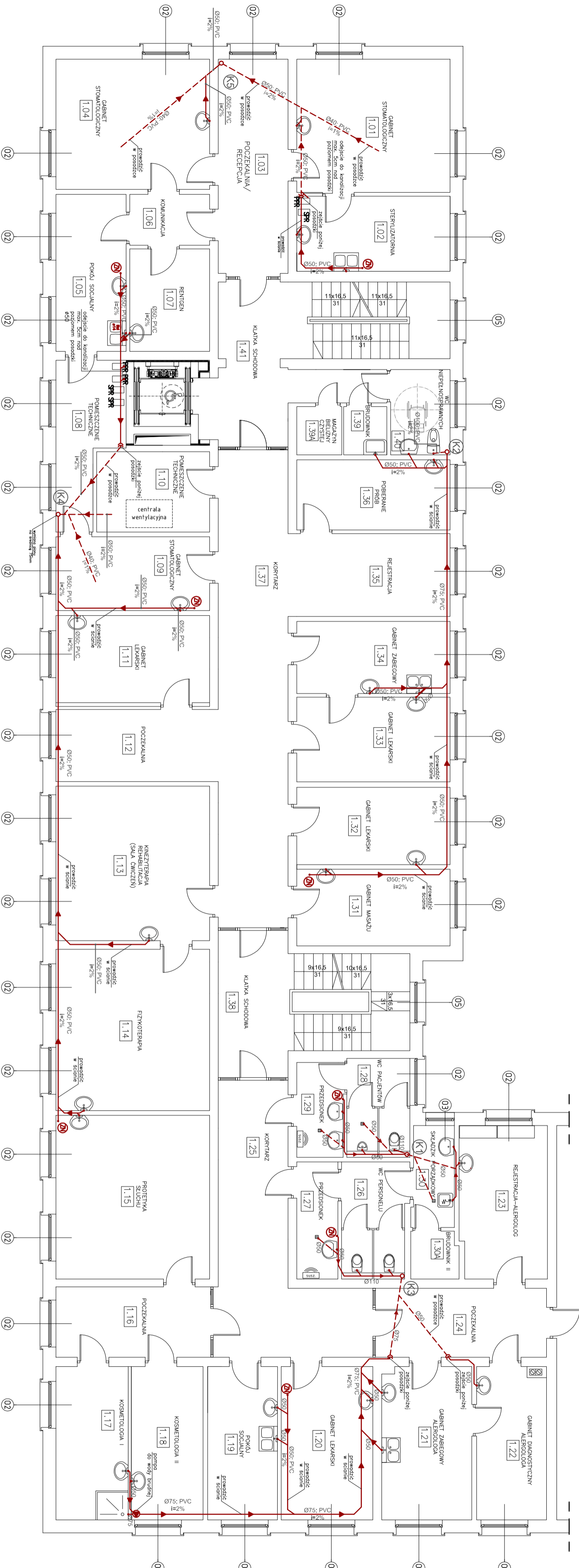


# RZUT I PIĘTRA SKALA 1:100



**OZNACZENIA:**  
 K1 - pion kan. sanitarnej Ø110 - wyprowadzić ponad dach i zakończyć wywiewką, u spodu wyposażyć w rewizję.  
 K4 - pion kan. sanitarnej Ø50 wymiennie na średnicę Ø75 - zakończyć zaworem napowietrzającym  
 K5 - Istniejący pion kan. sanitarnej Ø75, w razie braku technicznej możliwości przyłączenia wykorzystywać istniejącą rurę żaluznią jako obudowę nowego pionu kanalizacyjnego 75mmPVC do pionnicy i dalej, pod stropem piwnic

- KANALIZACJA SANITARNA PROWADZONA W POSADZCE
- KANALIZACJA SANITARNA PROWADZONA W ŚCIANIE
- ⊕ POMPA DO WODY BRUDNEJ
- ⊕ ZEISJCIE KANALIZACJI SANITARNEJ PONIŻEJ POZIOMU POSADZKI
- ⊕ SPRĘŻARKA STOMATOLOGICZNA
- ⊕ POMPA PROŻNIOWA

**PODEJŚCIA KANALIZACJI SANITARNEJ DO POSZCZEGÓLNYCH PRZYBORÓW SANITARNYCH:**  
 -UMYWALKA - 50 PVC  
 -SPRUCZKA - 110 PVC  
 -PIŚCIARZ - 50 PVC  
 -ZLEWIDZIMYWAK - 50 PVC

ZESTAWIENIE POMIESZCZEN	
Lp.	POMSIĄCZCZENIA
1.01	gabinet stomatologiczny
1.02	sterylizatorna
1.03	recepcyjna
1.04	gabinet stomatologiczny
1.05	pokój socjalny
1.06	kuchnia
1.07	rentgen
1.08	pomieszczenie techniczne
1.09	gabinet stomatologiczny
1.10	gabinet stomatologiczny
1.11	gabinet lekarski
1.12	rehabilitacja
1.13	funkcyjna
1.14	funkcyjna
1.15	funkcyjna
1.16	recepcyjna
1.17	kosmetologia
1.18	kosmetologia
1.19	pokój socjalny
1.20	gabinet lekarski
1.21	gabinet diagnostyczny
1.22	gabinet diagnostyczny
1.23	recepcyjna
1.24	recepcyjna
1.25	korridor
1.26	wc pacjentów
1.27	przedsiownik
1.28	wc pacjentów
1.29	przedsiownik
1.30	szklazka
1.31	gabinet lekarski
1.32	gabinet lekarski
1.33	gabinet lekarski
1.34	recepcyjna
1.35	recepcyjna
1.36	recepcyjna
1.37	korridor
1.38	kuchnia
1.39	budowa
1.40	magazynek
1.41	wc pacjentów
1.42	kuchnia
1.43	kosmetologia
1.44	kosmetologia
1.45	kosmetologia
1.46	kosmetologia
1.47	kosmetologia
1.48	kosmetologia
1.49	kosmetologia
1.50	kosmetologia
1.51	kosmetologia
1.52	kosmetologia
1.53	kosmetologia
1.54	kosmetologia
1.55	kosmetologia
1.56	kosmetologia
1.57	kosmetologia
1.58	kosmetologia
1.59	kosmetologia
1.60	kosmetologia
1.61	kosmetologia
1.62	kosmetologia
1.63	kosmetologia
1.64	kosmetologia
1.65	kosmetologia
1.66	kosmetologia
1.67	kosmetologia
1.68	kosmetologia
1.69	kosmetologia
1.70	kosmetologia
1.71	kosmetologia
1.72	kosmetologia
1.73	kosmetologia
1.74	kosmetologia
1.75	kosmetologia
1.76	kosmetologia
1.77	kosmetologia
1.78	kosmetologia
1.79	kosmetologia
1.80	kosmetologia
1.81	kosmetologia
1.82	kosmetologia
1.83	kosmetologia
1.84	kosmetologia
1.85	kosmetologia
1.86	kosmetologia
1.87	kosmetologia
1.88	kosmetologia
1.89	kosmetologia
1.90	kosmetologia
1.91	kosmetologia
1.92	kosmetologia
1.93	kosmetologia
1.94	kosmetologia
1.95	kosmetologia
1.96	kosmetologia
1.97	kosmetologia
1.98	kosmetologia
1.99	kosmetologia
2.00	kosmetologia

<b>WIGRAF ARCHITECTURE</b> 48-370 Pruchów, ul. Dąbskiyale 48-300 Nysa, ul. Białogon Jurołowa 771-1, tel.77 448 00 15, kom.608 311 888	
NAZWA I ADRES OBIEKTU	ZBIORNA SPÓLNOŚĆ UŻYTKOWNIKÓW DAWNEJ WYDZIAŁOWEJ KOLEJNOŚCI UZDRAWIANIA NA OBIĘT UŚLUGOWO-OPARUNKOWY - ZBIORNA WARSZAWSKO-POZNAŃSKA NR 71/14 WITNI, PRZESKONCZENIE OBIEKTU KATYTER, SPOKOJOWY NA PIĘTRZE
TYTUŁ RYSUNKU	<b>RZUT I PIĘTRA -KANALIZACJA SANITARNA</b>
ZESKŁ PROJ.	NR. UPRAWN. / PROPS. / PRZCZAJKA
PROJEKTANT	MGR INZ. KATARZYNA MICIŃKA
DATA	02.2017
SKALA	SKALA 1:100
NR. RYS.	NR. RYS. S-1