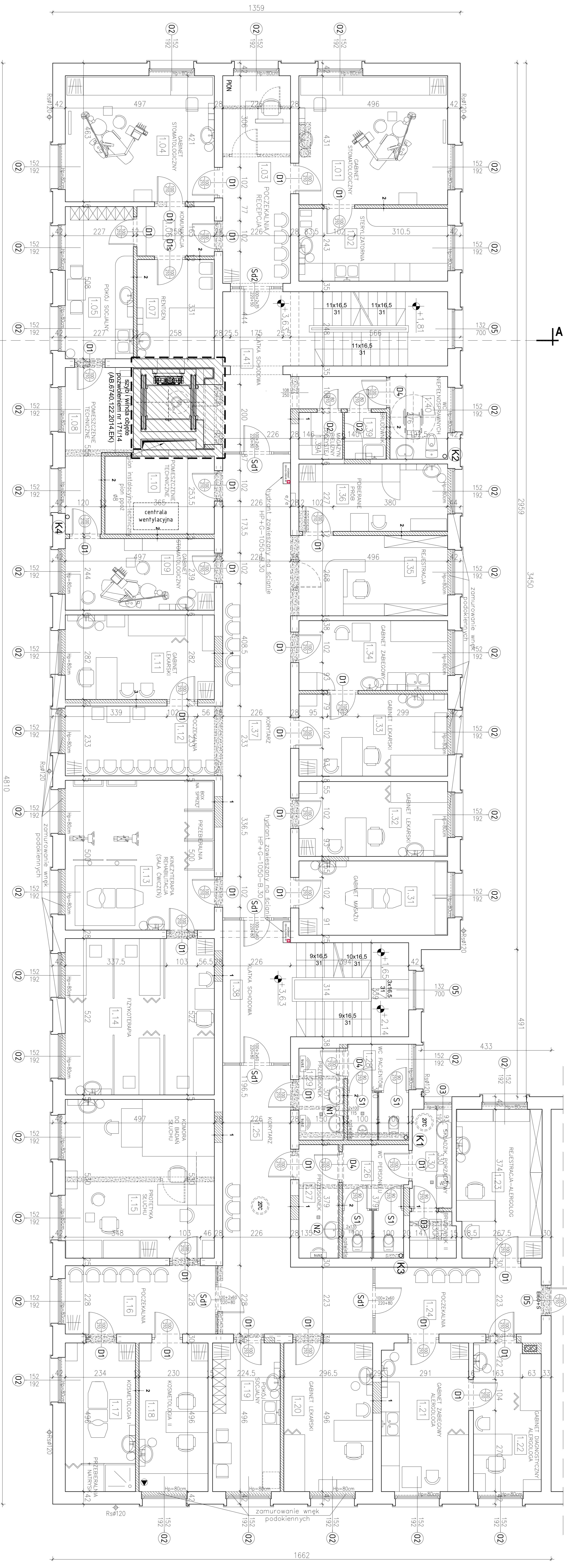


granica opracowania



- 1. ŚCIANA WEWNĘTRZNA NOSIWA**
 gładź gipsowa 0,5cm
 tynk cement. - waga. wewnętrzny 1,5cm
 bloczek z bet. kominkowego 28,0cm
 tynk cement. - waga. wewnętrzny 1,5cm
 gładź gipsowa 0,5cm
- 2. ŚCIANA WEWNĘTRZNA DZIAŁOWA I**
 gładź gipsowa 0,5cm
 tynk cement. - waga. wewnętrzny 1,5cm
 bloczek z bet. kominkowego 12,0cm
 tynk cement. - waga. wewnętrzny 1,5cm
 gładź gipsowa 0,5cm
- 3. ŚCIANA WEWNĘTRZNA DZIAŁOWA II**
 gładź gipsowa 0,5cm
 tynk cement. - waga. wewnętrzny 1,5cm
 bloczek z bet. kominkowego 12,0cm
 tynk cement. - waga. wewnętrzny 1,5cm
 gładź gipsowa 0,5cm

ZESTAWIENIE POMIESZCZENI

Lp.	POMIESZCZENIA	POSAJDKA	POMIESZCZENIA	POSAJDKA	POMIESZCZENIA	POSAJDKA
1.01	gabinek stomatologiczny	turkiet	1.22	gabinek diagnostyczny	turkiet	11,27m ²
1.02	sterylizatorna	turkiet	1.23	gigiena alergologia	turkiet	14,00m ²
1.03	sterylizatorna	turkiet	1.24	pocekalnia	turkiet	12,34m ²
1.04	gabinek stomatologiczny	turkiet	1.25	korytarz	turkiet	26,73m ²
1.05	pokój socjalny	turkiet	1.26	we personele	turkiet	7,30m ²
1.06	komunikacja	turkiet	1.27	przebiegi we	turkiet	4,78m ²
1.07	rengien	turkiet	1.28	we pacjentów	turkiet	6,35m ²
1.08	pomieszczenie techniczne	prkiki gresowe	1.29	przebiegi we	turkiet	4,60m ²
1.09	gabinek stomatologiczny	turkiet	1.30	poim. porządkowe	prkiki gresowe	4,42m ²
1.10	pomieszczenie techniczne	turkiet	1.31	gabinek lekarski	turkiet	12,30m ²
1.11	gabinek lekarski	turkiet	1.32	gabinek zabiegowy	turkiet	12,40m ²
1.12	pocekalnia	turkiet	1.33	gabinek lekarski	turkiet	13,59m ²
1.13	rehabilitacja	turkiet	1.34	gabinek zabiegowy	turkiet	11,50m ²
1.14	foyer/kuchnia	turkiet	1.35	gigiena	turkiet	14,00m ²
1.15	pocekalnia	turkiet	1.36	pocekalnia	turkiet	11,20m ²
1.16	pocekalnia	turkiet	1.37	korytarz	pos. kamienia	33,97m ²
1.17	kosmetologia	turkiet	1.38	kuchnia, schowka	turkiet	23,17m ²
1.18	kosmetologia	turkiet	1.39	biuro	turkiet	2,27m ²
1.19	pocekalnia	turkiet	1.40	we. zaplecze	prkiki gresowe	5,31m ²
1.20	gabinek lekarski	turkiet	1.41	biuro	prkiki gresowe	27,54m ²
1.21	gabinek zabiegowy	turkiet	1.42	kuchnia	KAZDEN	564,94m ²

UWAGA:
 Słany wewnętrzne działowe i zamknięcia zaprogramowane z blokadami z betonu kominkowego. Słany wydzielenia
 Płany wydzielenia i rozdzielone prowadzić przez oddzielenia i wydzielenia elementów słany i plany
 w sposób zabezpieczający i izolujący słany przed podziałem podłoża i przeniesieniem ładunków.
 Wydzielenia należy wykonać przed rozpoczęciem prac. Wydzielenia należy wykonać zgodnie z warunkami technicznymi
 wykonania i odbioru robót budowlano-montażowych wydanych przez MGBiB.
 Wydzielenia i oddzielenia należy wykonać przed przystąpieniem do robót oraz sprawdzenia
 zgodności z projektem i projekcją z rozdziału 11.1.1.1.

LEGENDA

SYMBOL	OPIS
[Symbol]	nowo projektowane słany
[Symbol]	istniejące słany
[Symbol]	istniejące słany do wyłączenia

WYKAZ ZAKRESU PRAC

WYKAZ ZAKRESU PRAC	WYKAZ ZAKRESU PRAC
PROJEKTOWANIE I WYKONANIE PRAC PROJEKTOWYCH	PROJEKTOWANIE I WYKONANIE PRAC PROJEKTOWYCH
PROJEKTOWANIE I WYKONANIE PRAC PROJEKTOWYCH	PROJEKTOWANIE I WYKONANIE PRAC PROJEKTOWYCH
PROJEKTOWANIE I WYKONANIE PRAC PROJEKTOWYCH	PROJEKTOWANIE I WYKONANIE PRAC PROJEKTOWYCH

RYTU I PIĘTRA

RYTU I PIĘTRA	RYTU I PIĘTRA
RYTU I PIĘTRA	RYTU I PIĘTRA
RYTU I PIĘTRA	RYTU I PIĘTRA
RYTU I PIĘTRA	RYTU I PIĘTRA