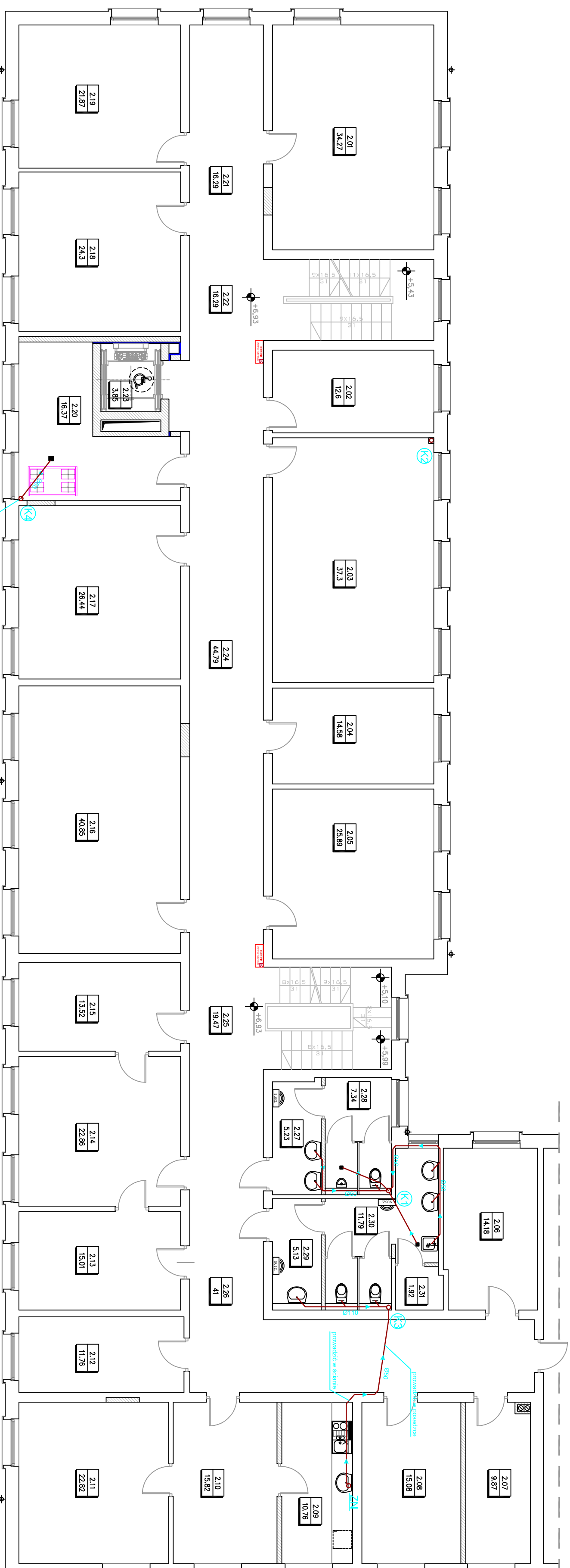


RZUT II PIĘTRA SKALA 1:100

BILANS POWIERZCHNI

- PIĘTRO II			
NR. POM.	NAZWA POMIESZCZENIA	RODZAJ POKROJU	POM. H=150cm
KOMUNIKACJA			
2.21	Korytarz	tarkett	16,29
2.22	Klatka schodowa	pos. krm.	16,29
2.23	Szpał dźwigu	-	3,85
2.24	Korytarz	tarkett	44,79
2.25	Klatka schodowa	pos. krm.	19,47
2.26	Korytarz	tarkett	41
RAZEM KOMUNIKACJA			141,69
POM. BIUROWE			
2.01	Pom. biurowe	wk. dyw.	34,27
2.02	Pom. biurowe	wk. dyw.	12,6
2.03	Pom. biurowe	wk. dyw.	37,3
2.04	Pom. biurowe	wk. dyw.	14,58
2.05	Pom. biurowe	wk. dyw.	25,89
2.06	Pom. biurowe	wk. dyw.	14,18
2.07	Pom. gospodarcze	wk. dyw.	9,87
2.08	Pom. biurowe	wk. dyw.	15,08
2.09	Zaplecze kuchenne	wk. dyw.	10,76
2.10	Pom. biurowe	wk. dyw.	15,82
2.11	Pom. biurowe	wk. dyw.	22,82
2.12	Pom. biurowe	wk. dyw.	11,76
2.13	Pom. biurowe	wk. dyw.	15,01
2.14	Pom. biurowe	wk. dyw.	22,86
2.15	Pom. biurowe	wk. dyw.	13,52
2.16	Pom. biurowe	wk. dyw.	40,85
2.17	Pom. biurowe	wk. dyw.	26,44
2.18	Pom. biurowe	wk. dyw.	24,3
2.19	Pom. biurowe	wk. dyw.	21,87
RAZEM POM. BIUROWE			389,78
POM. SANITARNE			
2.27	Przedsiłonek	plyt. cer.	5,23
2.28	W-c męszczyzn	plyt. cer.	7,34
2.29	Przedsiłonek	plyt. cer.	5,13
2.30	W-c kobiet	plyt. cer.	11,79
2.31	Pom. gospodarcze	plyt. cer.	1,92
RAZEM POM. SANITARNE			31,41
POM. TECHNICZNE			
2.20	Pom. techniczne	plyt. cer.	16,37
RAZEM POM. TECHNICZNE			16,37
OGÓLNA SUMA POWIERZCHNI			579,25
KUBATURA			-



PODEJŚCIE KANALIZACJI SANITARNEJ DO
POSZCZEGÓLNYCH
PRZYBORÓW SANITARNYCH:

- UMYWALKA-50 PVC
- SPŁUCZKA -110 PVC
- WPŁUST PODŁOGOWY -50 PVC
- PISUAR -50 PVC
- ZLEWONMYWAK -50 PVC

UZNA CZENIA:

K1, K2, K3 - pion kan. sanitarny Ø110 - wyprowadzić ponad dach!
zakończyć wywietrką u spodu wyposażać w rewidę,
K4 - pion kan. sanitarny Ø90 - zakończyć zaworem niepowietrzającym

- KANALIZACJA SANITARNA

PRACOWNIA PROJEKTOWA BRANŻY SANITARNEJ		CIEPŁO - PROJEKT	
CIEPŁO - PROJEKT Magdali Wyszynski, Ninuscia 67A-48-321 Ninuscia NIP: 753-222-54-30 REGON: 161487388, tel. fax: 077 4330251, kom: 602-731-016 konto: PKO BP nr-35 1020 3714 0000 4002 0285 4404, e-mail: nm.wys@interia.pl			
NADZWA OBIĘKTU		STABILNA DOKUMENTACJA WOSKOWEJ KOMENDY UZPIELNIEN (WKU) NA BUDYNKU USŁUGOWY	
INWESTOR		BRANŻA: SANITARNA	
TYTUŁ RYSUNKU		RZUT II PIĘTRA - INSTALACJA KANALIZACJI SANITARNEJ	
PROJEKTANT		mgr inż. MAGDA WYSZYŃSKA upr.nr: OPJ048RPO03058	
SPRAWOZDAWCY		inż. JOZEF LIS upr.nr: 33187/0P	
DATA:		02.2014.	
SKALA RVS.		NR RVS.	
1:100		S-15	