

RZUT II PIĘTRA SKALA 1:100

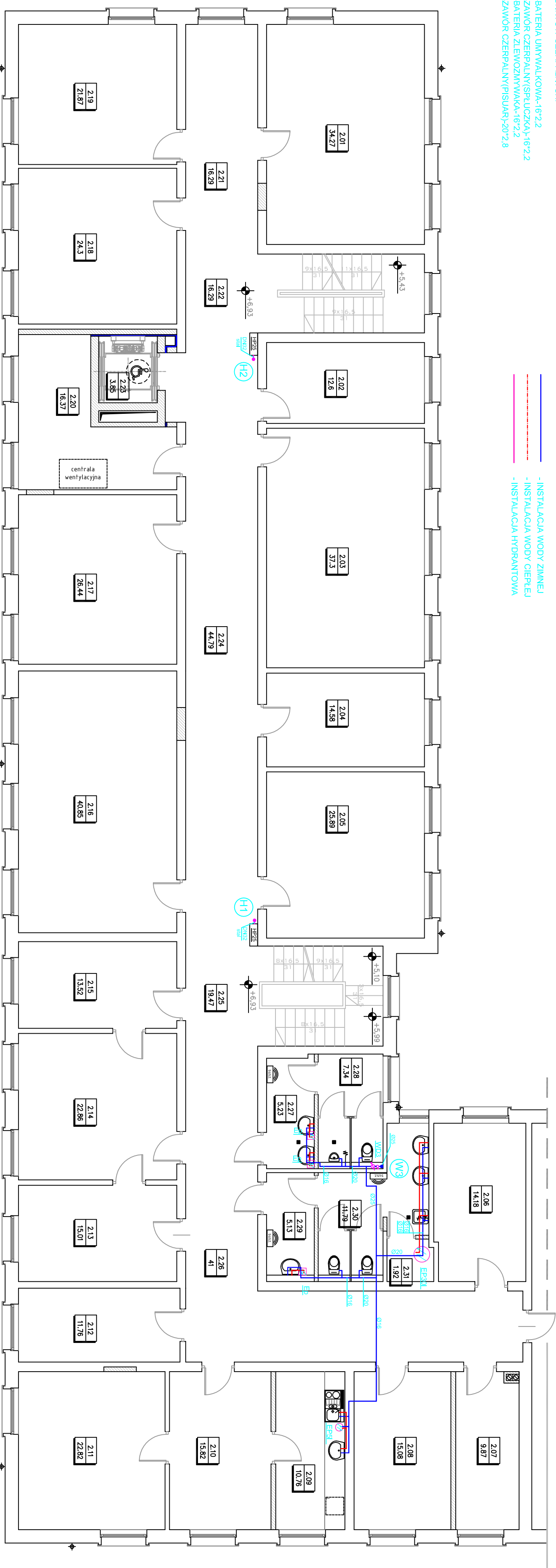
- UWAGI I ZAŁĘCZENIA:**
- 1.ROZPROWADZENIE INSTALACJI WODY ZIMNEJ I CIEPŁEJ PROPONUJĘ SIĘ WYKONAĆ Z RUR WIELOWARSTWOWYCH PEK-XC/AL/PE PROMIADZONYCH W BRUZDACH ŚCIEIENNYCH LUB PODŁODZE O ŚREDNICACH PODANYCH NA RZUCIE.
 - 2.INSTALACJE HYDRANTOWA, WYKONAĆ Z RUR STALOWYCH OBUSTRONNIE OCYNKOWANYCH.

PODEJŚCIA DO POSZCZEGÓLNYCH PUNKTÓW CZERPALNYCH:

- BATERIA UNIWALKOWA-16*2.2
- ZAWÓR CZERPALNY(SPŁUCZKA)-16*2.2
- BATERIA ZŁEMOZMYWAKA-16*2.2
- ZAWÓR CZERPALNY(P/SUAR)-20*2.8

- ZNACZENIA:**
- W- pion wody zimnej
 - H - pion instalacji hydrantowej
 - WD-0f - wodomierz główny, sprzężony typu MWV/JS 50/2.5
 - WD1 - podlicznik wody zimnej DN20 (partel)
 - WD2 - podlicznik wody zimnej DN15 (I piętro)
 - WD3 - podlicznik wody zimnej DN15 (II piętro)
 - ZA - zawór antyskażeniowy typu EA DN50
 - ZE - zawór pożarowy, elektromagnetyczny np. typu EVZ208 NC DN40
 - Ep - elektryczny podumywalkowy podgrzewacz przepływowy, OBI=4KW
 - EP30I - elektryczny pojemnościowy podgrzewacz c.w.u. o poj. V=30l
 - EPpI - elektryczny pojemnościowy podgrzewacz c.w.u. o poj. V=5l

- INSTALACJA WODY ZIMNEJ
- INSTALACJA WODY CIEPŁEJ
- INSTALACJA HYDRANTOWA



B I L A N S P O W I E R Z C H N I

- PIĘTRO II		ROZDZIAŁ	POW.	POW. H200cm
NR POK.	NAZWA POMIESZCZENIA	POBUDOKI	PODŁOGA	H200cm
KOMUNIKACJA				
2.21	Korytarz	taktelt	16,29	16,29
2.22	Kłodka schodowa	pos. km.	16,29	16,29
2.23	Szpał dźwigu	-	3,85	3,85
2.24	Korytarz	taktelt	44,79	44,79
2.25	Kłodka schodowa	pos. km.	19,47	19,47
2.26	Korytarz	taktelt	41	41
RAZEM KOMUNIKACJA			141,69	141,69
POM. BIUROWE				
2.01	Pom. biurowe	wk. dyw.	34,27	34,27
2.02	Pom. biurowe	wk. dyw.	12,6	12,6
2.03	Pom. biurowe	wk. dyw.	37,3	37,3
2.04	Pom. biurowe	wk. dyw.	14,58	14,58
2.05	Pom. biurowe	wk. dyw.	25,89	25,89
2.06	Pom. biurowe	wk. dyw.	14,18	14,18
2.07	Pom. gospodarcze	wk. dyw.	9,87	9,87
2.08	Pom. biurowe	wk. dyw.	15,08	15,08
2.09	Zaplecze kuchenne	wk. dyw.	10,76	10,76
2.10	Pom. biurowe	wk. dyw.	15,82	15,82
2.11	Pom. biurowe	wk. dyw.	22,82	22,82
2.12	Pom. biurowe	wk. dyw.	11,76	11,76
2.13	Pom. biurowe	wk. dyw.	15,01	15,01
2.14	Pom. biurowe	wk. dyw.	22,86	22,86
2.15	Pom. biurowe	wk. dyw.	13,52	13,52
2.16	Pom. biurowe	wk. dyw.	40,85	40,85
2.17	Pom. biurowe	wk. dyw.	26,44	26,44
2.18	Pom. biurowe	wk. dyw.	24,3	24,3
2.19	Pom. biurowe	wk. dyw.	21,87	21,87
RAZEM POM. BIUROWE			389,78	389,78
POM. SANITARNE				
2.27	Przedsiłonek	pljłt. cer.	5,23	5,23
2.28	W-c myśliczjni	pljłt. cer.	7,34	7,34
2.29	Przedsiłonek	pljłt. cer.	5,13	5,13
2.30	W-c kobiet	pljłt. cer.	11,79	11,79
2.31	Pom. gospodarcze	pljłt. cer.	1,92	1,92
RAZEM POM. SANITARNE			31,41	31,41
POM. TECHNICZNE				
2.20	Pom. techniczne	pljłt. cer.	16,37	16,37
RAZEM POM. TECHNICZNE			16,37	16,37
OGÓLNE SUMA POMICZNI			579,25	579,25
KUBATURA				
			-	-

PRACOWNIA PROJEKTOWA BRANŻY SANITARNEJ

CIEPŁO - PROJEKT

CIEPŁO - PROJEKT, Magdali, Wyszynski, Ninajca 67A-48-321 Ninajca
 NIP: 753-222-54-30, REGON: 141487388, tel. fax: 077 4330251, kom: 602-731-016
 konto: PKO BP nr-35 1020 3714 0000 4002 0285 4404, e-mail: mm.rjosef@interia.pl

NAZWA OBIEKTU: ZMIANA SPOSOBU UZYTEKOWANIA ORAZ PRZEBUDOWA BUDYNKU DAWNEJ
 WOSKOWEJ KOMIERNI UZIPELENEN (WKU) NA BUDYNEK USŁUGOWY

ADRES: UL.MARCIANKOWSKIEGO 2-4 48-300 NYSZA, DZ. NR EWID. 381

INWESTOR: NYSZA ZARZĄD NIERUCHOMOŚCI Sp. z o.o., UL. OGRODOWA 4

TYTUŁ PRACOWNI: RZUT II PIĘTRA - INSTALACJA WODOOY ZIMNEJ, C.W.U. I HYDRANTOWA

PROJEKTANT: mgr inż. MACIEJ WYSZYŃSKI
 upr.nr: OPJ048RPO03518

SPRAWOZDAWCA: inż. JOZEF LIS
 upr.nr: 33187/0P

KLIMATYZACJA
 WENTYLACJA
 Ciepłota
 Wod-kan-Gaz

BRANŻA: SANITARNA

DATA: 02.2014.

SKALA RYS.: NR RYS.:
 1:100 S-10