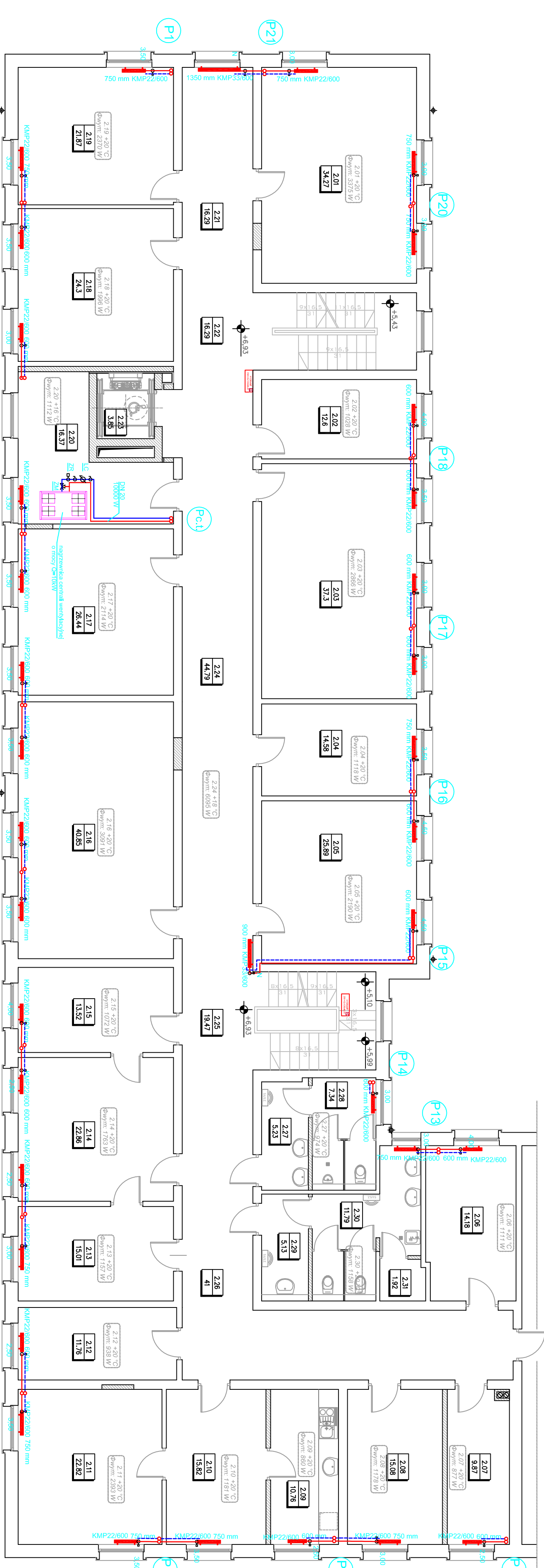


# RZUT II PIĘTRA SKALA 1:100

## BILANS POWIERZCHNI

- PIĘTRO II			
NR. POK.	NAZWA POMIESZCZENIA	ROZTAJ. POK.	POW. POK. H=3,60m
<b>KOMUNIKACJA</b>			
2.21	Korytarz	takétt	16,29
2.22	Kłodka schodowa	pos. km.	16,29
2.23	Szpał dwiżgu	-	3,85
2.24	Korytarz	takétt	44,79
2.25	Kłodka schodowa	pos. km.	19,47
2.26	Korytarz	takétt	41
<b>RAZEM KOMUNIKACJA</b>			141,69
<b>POM. BIUROWE</b>			
2.01	Pom. biurowe	wk. dyw.	34,27
2.02	Pom. biurowe	wk. dyw.	12,6
2.03	Pom. biurowe	wk. dyw.	37,3
2.04	Pom. biurowe	wk. dyw.	14,58
2.05	Pom. biurowe	wk. dyw.	25,89
2.06	Pom. biurowe	wk. dyw.	14,18
2.07	Pom. gospodarcze	wk. dyw.	9,87
2.08	Pom. biurowe	wk. dyw.	15,08
2.09	Zaplecze kuchenne	wk. dyw.	10,76
2.10	Pom. biurowe	wk. dyw.	22,82
2.11	Pom. biurowe	wk. dyw.	11,76
2.12	Pom. biurowe	wk. dyw.	15,01
2.13	Pom. biurowe	wk. dyw.	22,86
2.14	Pom. biurowe	wk. dyw.	13,52
2.15	Pom. biurowe	wk. dyw.	40,85
2.16	Pom. biurowe	wk. dyw.	26,44
2.17	Pom. biurowe	wk. dyw.	24,3
2.18	Pom. biurowe	wk. dyw.	21,87
<b>RAZEM POM. BIUROWE</b>			389,78
<b>POM. SANITARNE</b>			
2.27	Przedsiłonek	piłt. cer.	5,23
2.28	W-c myśliczajn	piłt. cer.	7,34
2.29	Przedsiłonek	piłt. cer.	5,13
2.30	W-c kobiet	piłt. cer.	11,79
2.31	Pom. gospodarcze	piłt. cer.	1,92
<b>RAZEM POM. SANITARNE</b>			31,41
<b>POM. TECHNICZNE</b>			
2.20	Pom. techniczne	piłt. cer.	16,37
<b>RAZEM POM. TECHNICZNE</b>			16,37
<b>OGÓLNE SUMA POWIERZCHNI</b>			579,25
<b>KUBATURA</b>			-



- Uwagi:**
- Główne przewody prowadzone pod stropem płytyni wykonane z rur stalowych łączonych przez spawanie.
  - Płotny instalacji c.o., gałazki oraz podjęcia do grzejników należy wykonać z rur niedzianych o połączeniach lutowanych.
  - Jako powierzchnie grzewcze zastosowano grzejniki płytowe.

- OZNACZENIA:**
- LC - podciężnik ciepła Onom = 0,6m<sup>3</sup>/h
  - ZR - ręczny zawór regulacyjny np. USV-4-Tiny Danfoss
  - ZM - zawór mieszający trójdrogowy (w dostawie z urządzeniem)

**PRACOWNIA PROJEKTOWA BRANŻY SANITARNEJ**  
**CIEPŁO - PROJEKT**  
 Wandyłaga  
 ul. Wyszynski, Niemce 67A-48-321 Niemce  
 NIP: 753-222-54-30 REGON: 161487388, tel. fax: 077 4330251, kom: 602-231-016  
 konto: PKO BP nr-35 1020 3714 0000 4002 0285 4404, e-mail: mm.rps@interia.pl

**INWESTOR:** UL. MARCONIOWSKIEGO 2-4 48-300 NYSKA, DZ. NR EWID. 381  
**BRANŻA:** SANITARNA

**TYTUŁ:** RYSUNKU  
**PROJEKTANT:** mgr inż. MACIEJ WYSZYŃSKI  
 upr.nr.: OPJ0488/P0030/8

**SPRAWOZDAWCY:** inż. JOZEF LIS  
 upr.nr.: 33187/0P

**DATA:** 02.2014.

**SKALA RYS.:** 1:100  
**NR RYS.:** S-04

**KLIMATYZACJA** \*  
**Wodyłaga**  
 Ciepłownictwo  
 Wod-Kem-Gaz